



Кормей

О микрорайоне Корней

Микрорайон «Корней» — это территория семейных ценностей

-Школа, детские сады и спортивный комплекс находятся в шаговой доступности и не создают неудобств для комфортной жизни, так как расположены по периметру микрорайона.

-Внутри каждой секции есть интерактивный мини-парк, который стал центром притяжения жителей.

-Микрорайон «Корней» — новый район в Тюмени, созданный для комфортного проживания. Удобное расположение позволяет легко добираться как до центра, так и до окраин города, а также быстро выезжать на природу.







Благоустройство:

- На территории микрорайона строится детский садик на 624 места и школа на 1300 мест.
- В каждом дворе детская площадка.
- В микрорайоне есть всё для счастливого детства.



Зеленое окружение:

- В микрорайоне Корней нет парка - Корней это и есть парк!
- 4.5 км зеленых променадов, палисадники и природный заповедник.



Транспортная обеспеченность

- Продуманы паркинги и транспортные пути для комфортного проживания.



Расположение и инфраструктура

В окружении Микрорайона Корней есть всё необходимое для спокойной и комфортной жизни:

- Три гипермаркета в пешей доступности
- Детские площадки для разных возрастов
- Медицинский кластер в пешей доступности
- Образовательный комплекс, состоящий из школы всех классов и двух детских садов
- Спортивный кластер - физкультурный центр с площадками "мульти спорт" доступен в любое время года - волейбол, футбол, баскетбол, калистеника, вело и беговые дорожки




 Образование

22

 Еда

10

 Медицина

20

 Финансы

7

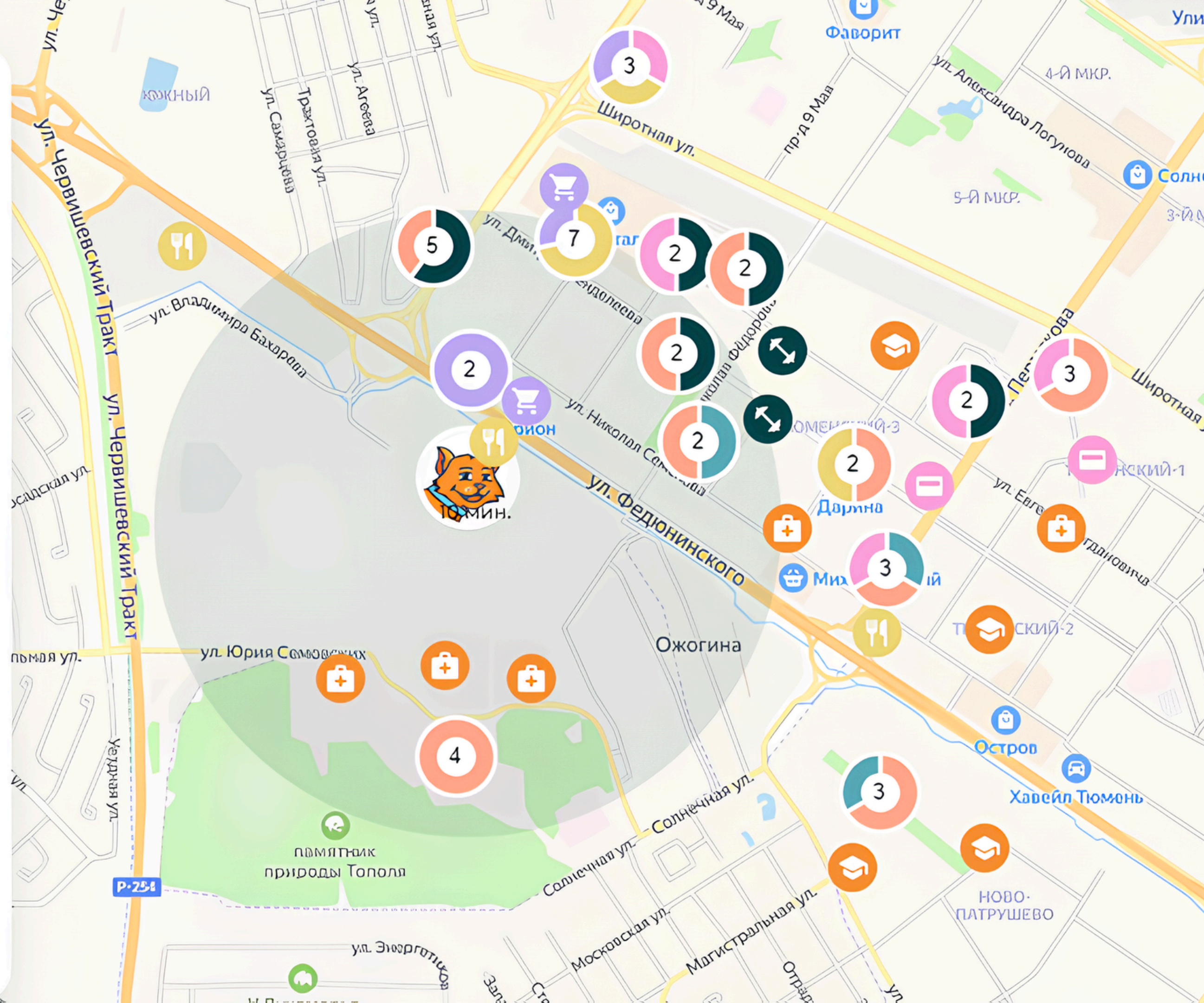
 Торговля

7

 Спорт

9

Проложить маршрут









Благоустройство квартала

-Дзен-двор — это закрытое пространство для отдыха, где можно отпустить гулять ребенка, а самим заниматься спортом, почитать книгу или пообщаться с соседями

-На крышах 6-этажных домов в Микрорайоне «Корней» будут применяться технологии эксплуатируемой крыши — это семейное пространство для отдыха и занятий спортом.

-Личные террасы на первом и втором этаже созданные для отдыха, посадок любимых растений, а зимой - для елки.

Красивые виды как на панораму города, так и на панораму самого района, французские балконы и корзины для кондиционеров.









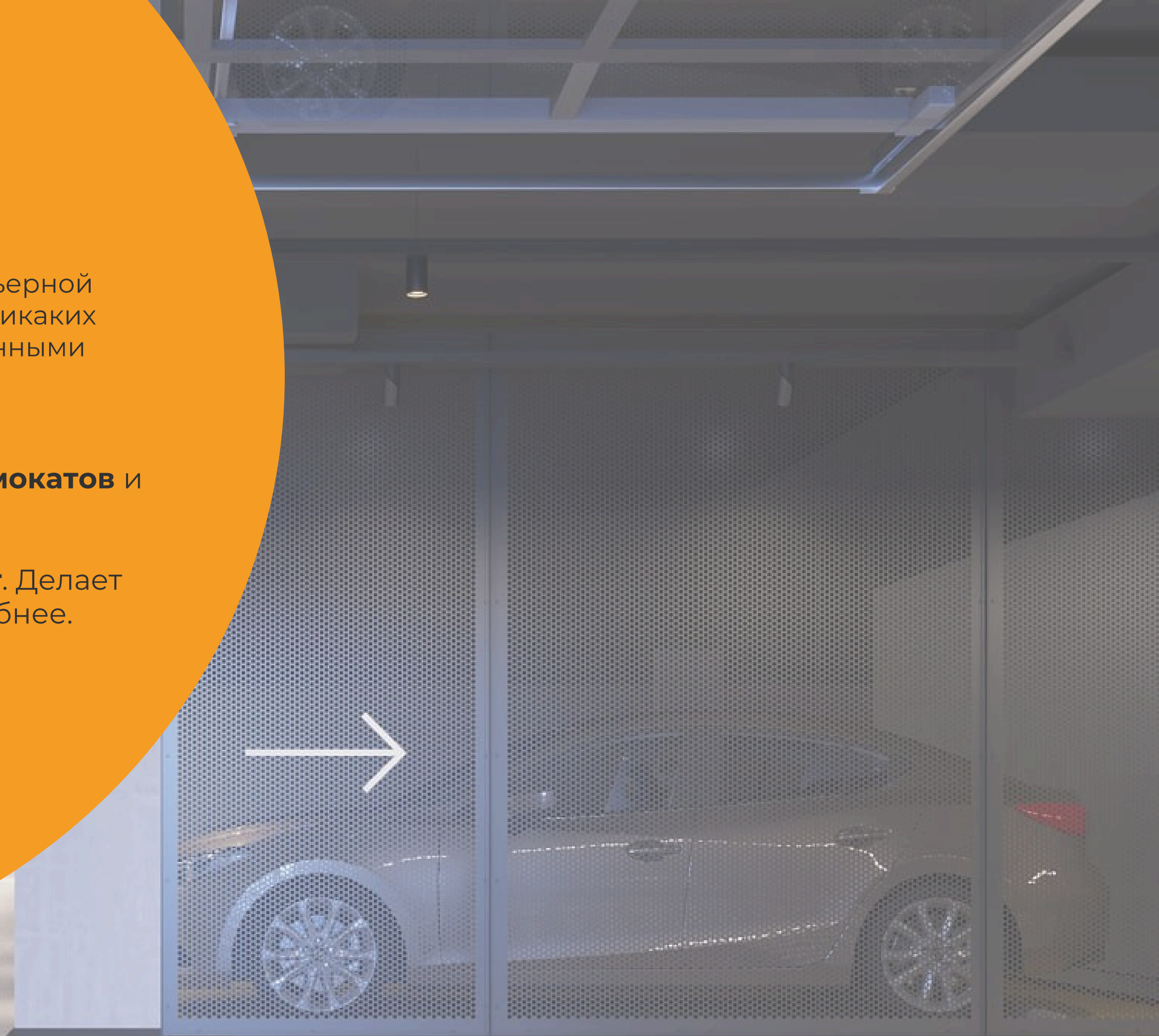


Подъезды и парковки

-Проект полностью соответствует принципу безбарьерной среды — **вход в парадные на уровне земли**, и нет никаких преград для пожилых людей или людей с ограниченными возможностями.

-В каждой парадной предусмотрены **отдельная колясочная и зоны хранения велосипедов, самокатов** и другого спортивного инвентаря.

-**Лифт спускается прямо в подземный паркинг**. Делает подъем домой с тяжелыми вещами намного удобнее.



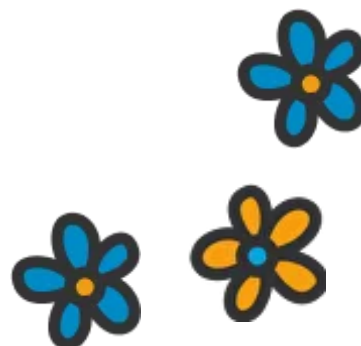
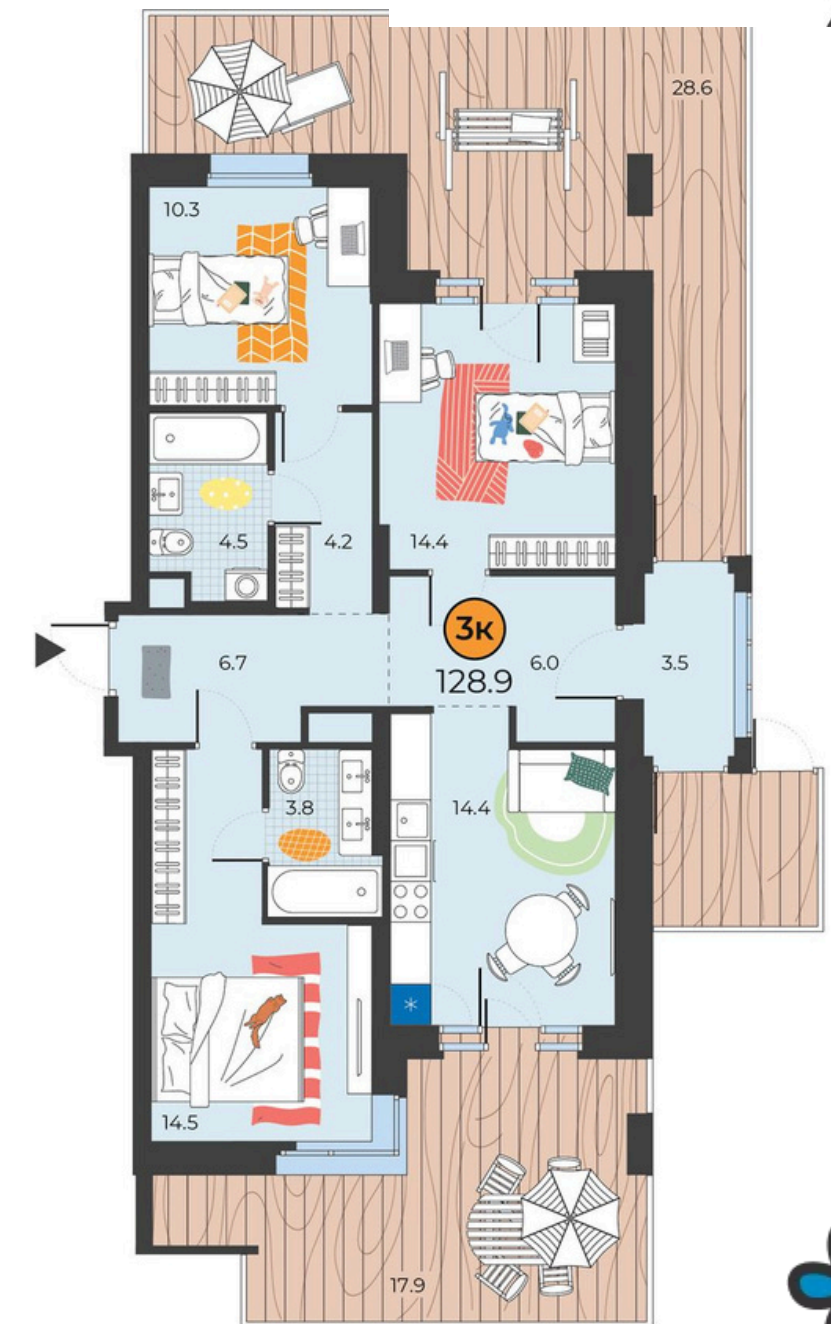
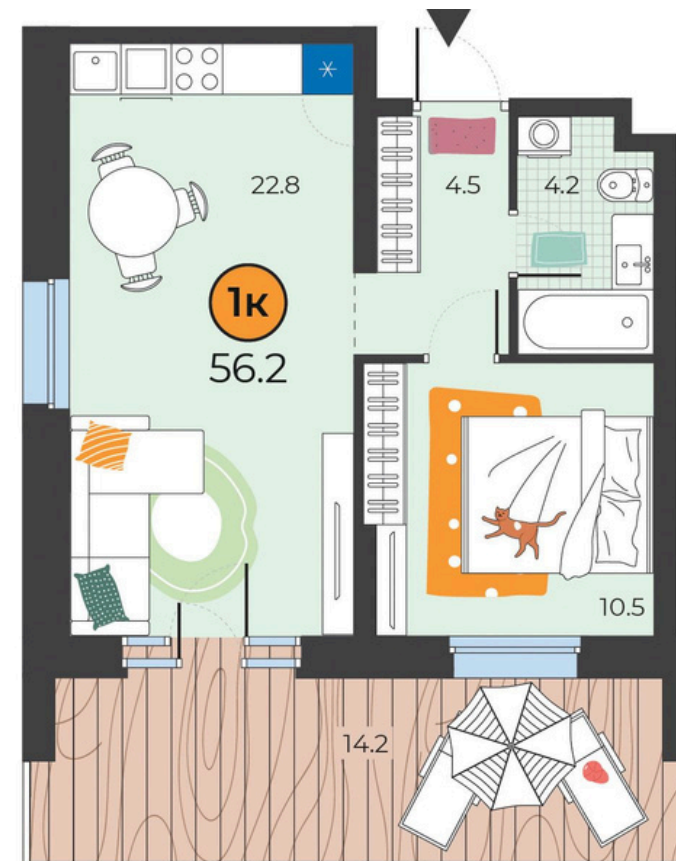
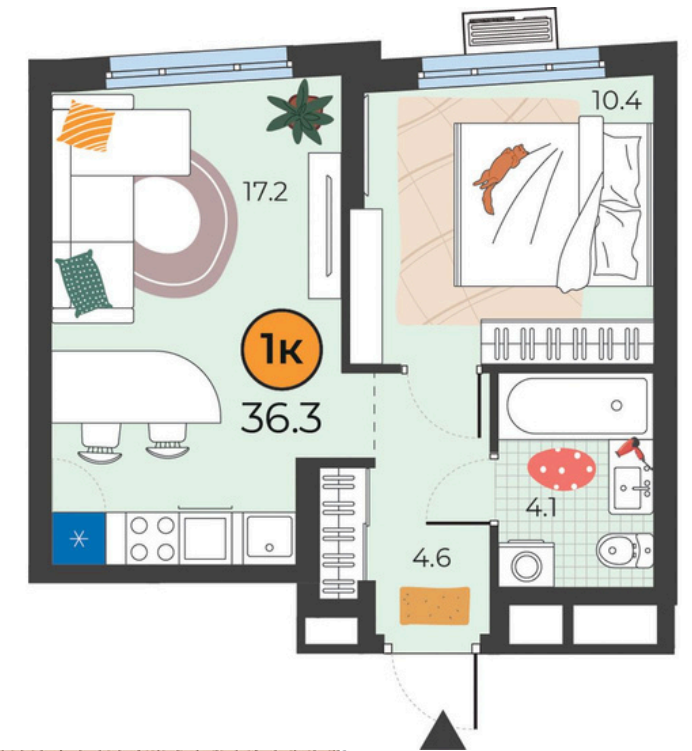
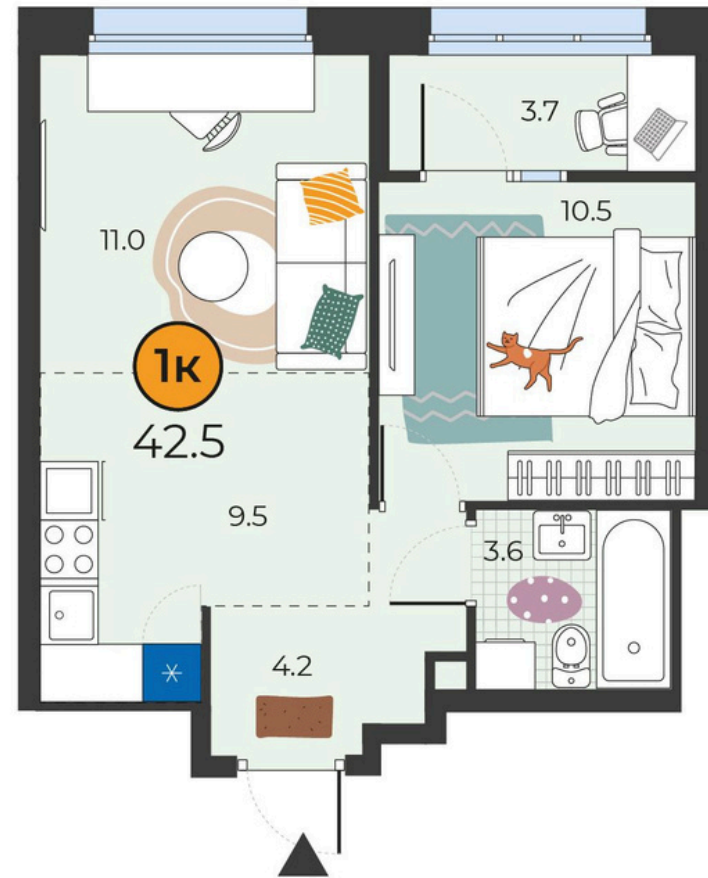
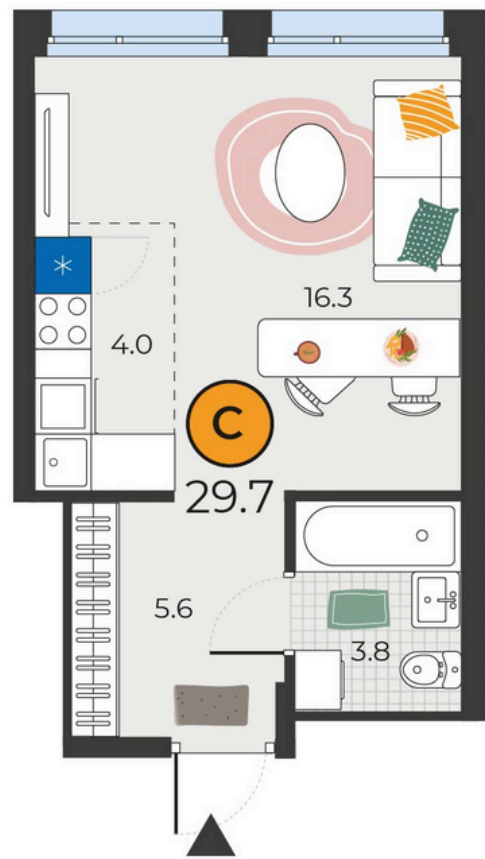


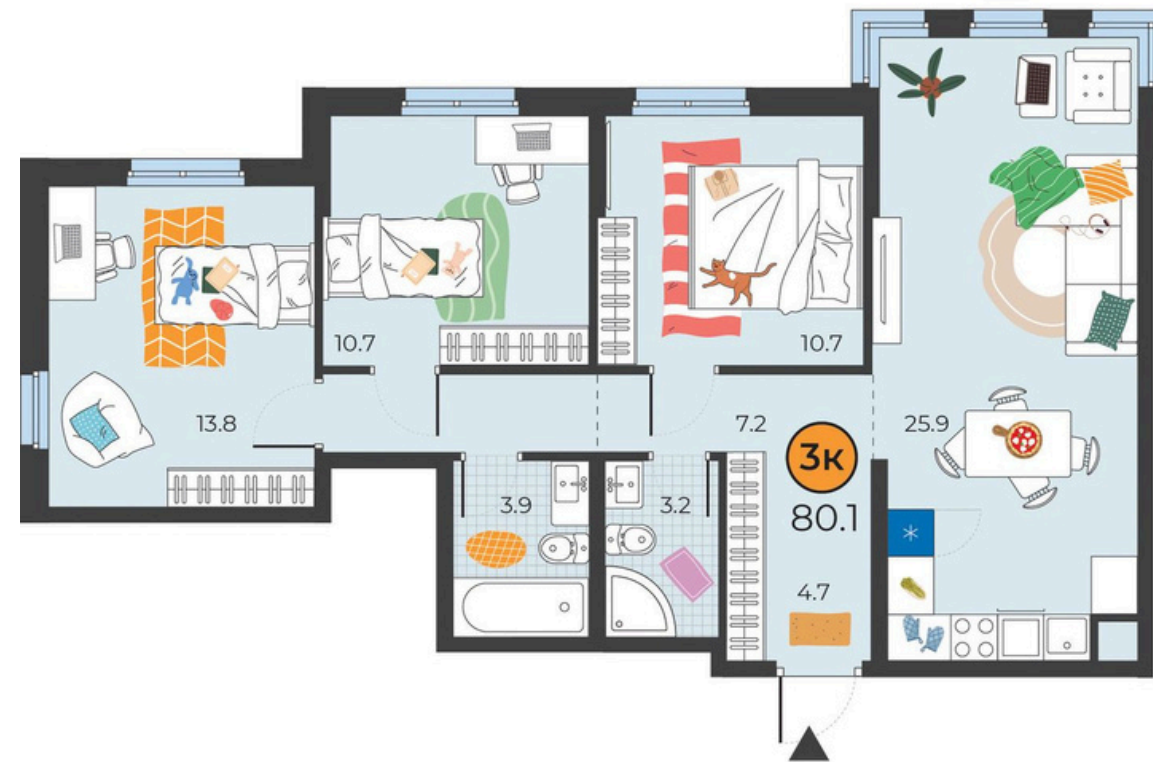
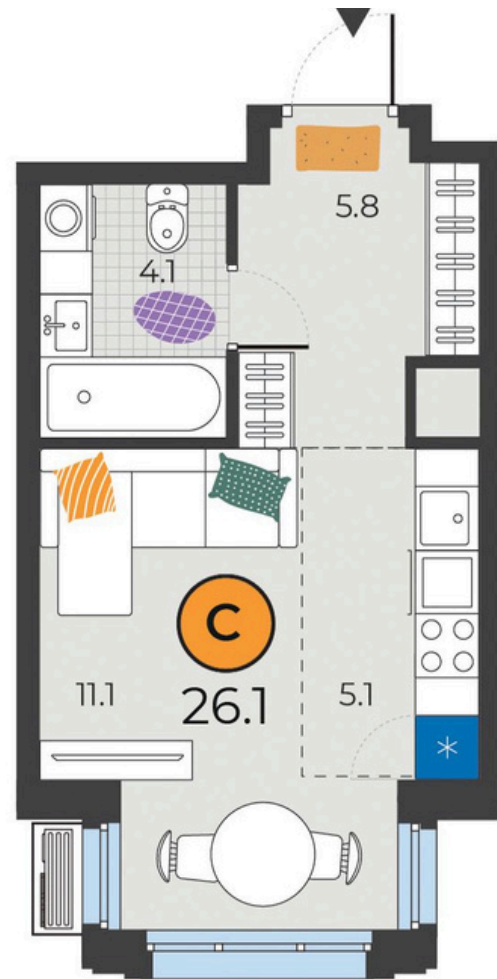
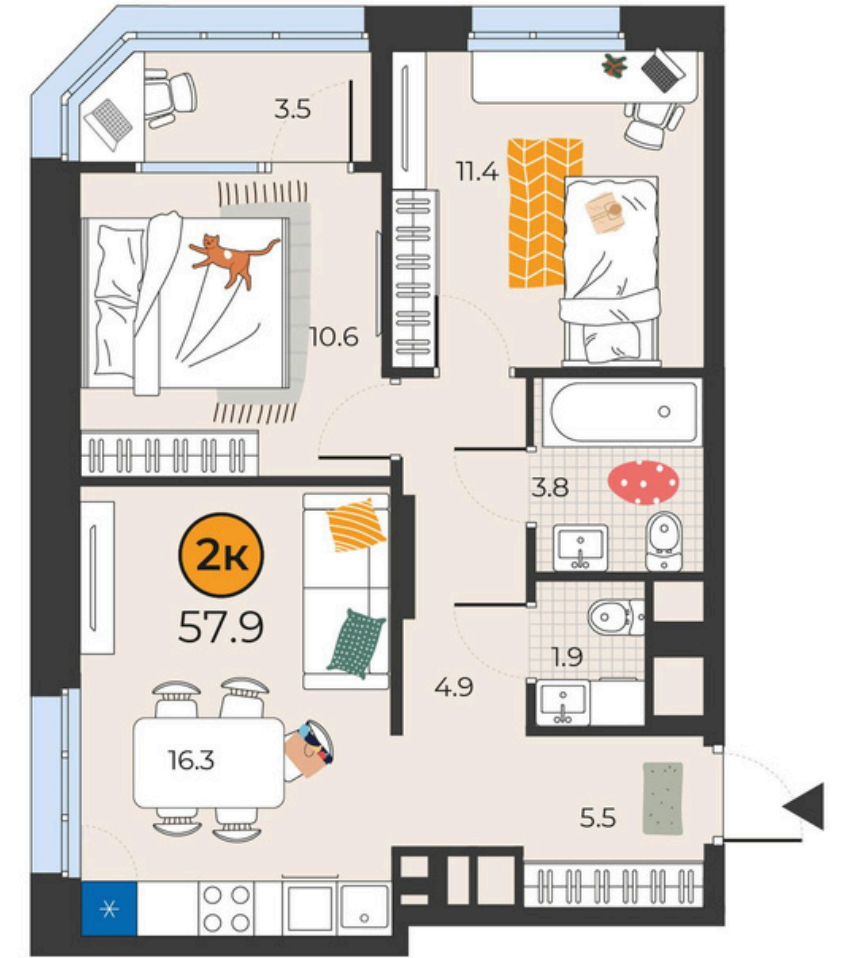
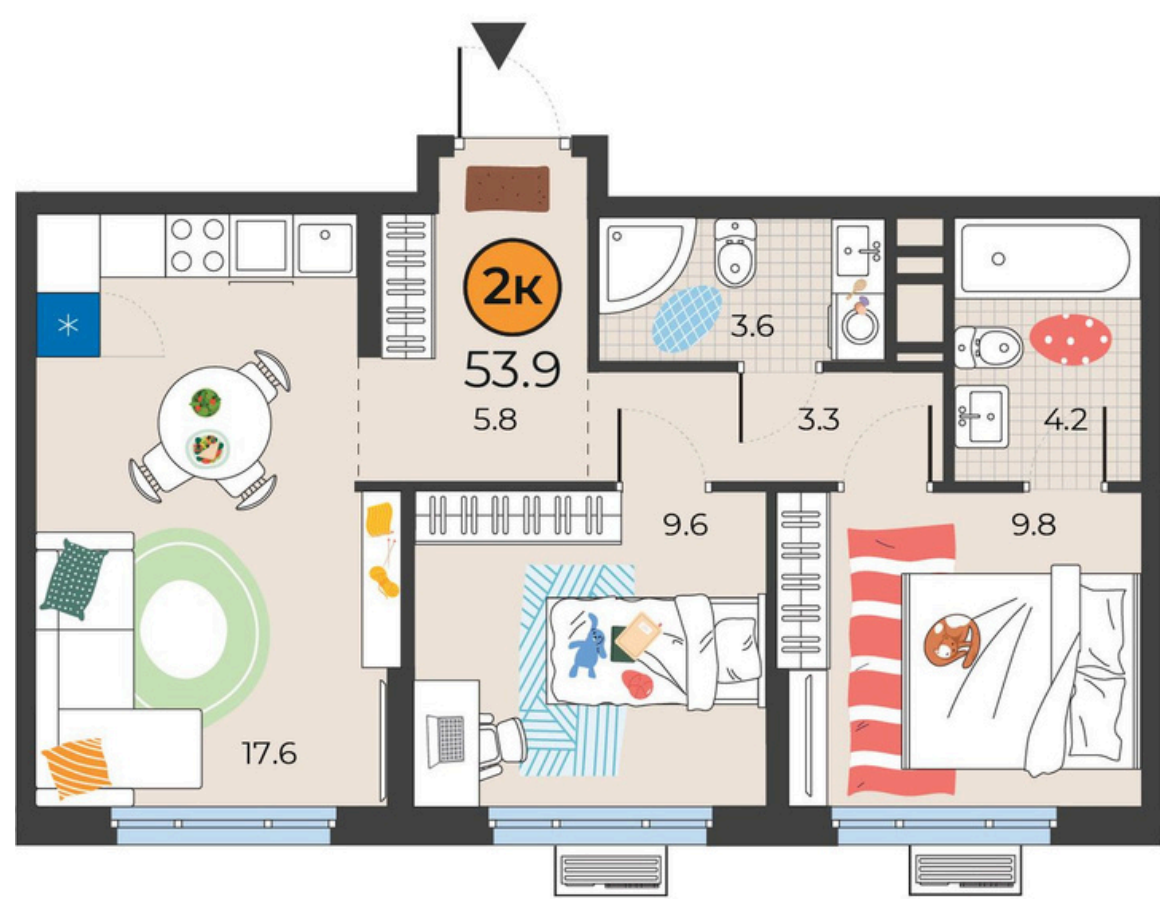






Планировки





Больше планировок у нас на сайте!





**По вопросам приобретения квартир
обращайтесь по тел. +7 (3452) 638-628**

sloboda72.ru