

СКАНДИА В КОМАРОВО



ПРОЕКТ В ЦИФРАХ

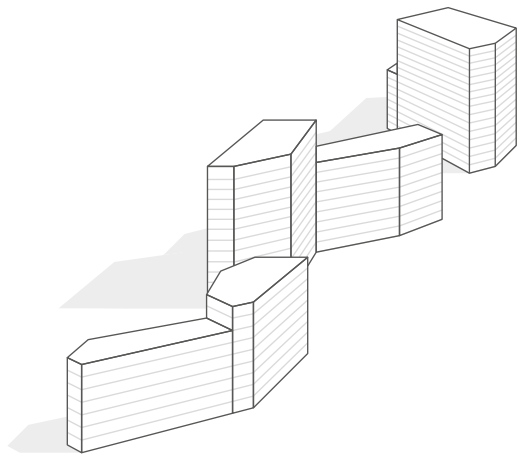
Комплексная застройка в стиле неоклассицизма, состоящая из трех домов переменной этажности 7-17 этажей и 2-этажных таунхаусов.

616

квартир
в трех домах

25

коммерческих
помещений



I квартал
2021

Начало
строительства

I квартал
2023

Ввод
в эксплуатацию



Квартиры
с террасами



Квартиры
с отдельным
входом



Теплые лоджии



ИНФРАСТРУКТУРА КВАРТАЛА

Школы и гимназии:

Гимназия №49

Гимназия №83 (с углубленным изучением
ин. языков и эстетических предметов)

Школа №69

Детские сады:

Детский сад №60

Более 5 частных детских садов

Торговые центры

Леруа Мерлен

METRO Cash and Carry

Лента

ТРЦ «Кристалл»

ТРЦ «Колумб»

Городские поликлиники

Поликлиника №5 (Федюнинского, 5а)

Строящаяся поликлиника

Парк



Конечная остановка автобусов

№16, 39, 89 и 45

 5-7 минут

Гимназия №49, детский сад №60,
поликлиника

 15 минут

ТРЦ «Колумб», ТРЦ «Кристалл», Лента,
Леруа Мерлен, METRO Cash & Carry

 12-15 минут



АРХИТЕКТУРА ПРОЕКТА

Квартал гармонично вписан в существующую среду, развивает идею гармонии человека, города и природы. Естественные цвета позволяют поддержать симбиоз природы и человека.

Монолитно-каркасные дома с заполнением керамзитоблоком. В облицовке используются штукатурный и кирпичный фасад. За счёт сочетания разных текстур фасад становится рельефным.



ИНФРАСТРУКТУРА ПРОЕКТА

Парковочные места

Парковочные места расположены по внешнему контуру квартала. При расчете количества мест отдельно учитываются постоянные машино-места и временные.

Офисы и магазины в шаговой доступности

В квартале будет удобно жить и работать. На первом этаже каждого дома спроектированы помещения под магазины и офисы, в одном из них будет находиться сетевой продуктовый магазин.





ФУНКЦИИ ДВОРА

Развитие малышей и школьников

Игровые элементы на детских площадках направлены на развитие моторики, ловкости и силы.

Поддержание активного образа жизни

Чтобы держать себя в тонусе, начните день с зарядки и пробежки. Территория будет благоустроена для занятий спортом. Будут сделаны велодорожки.

Уединение

Если вы любите спокойствие и тишину, вам понравятся прогулки по зеленому двору и лесопарку. Двор закрыт от машин.



ФУНКЦИИ ПОДЪЕЗДА

Безопасность

Остеклённые входные группы позволят чувствовать себя в безопасности. На первых этажах и в лифтах — камеры видеонаблюдения.

Комфорт

При входе в подъезд нет ступеней, пандусов и порогов, поэтому детям на роликах и родителям с колясками будет комфортно заходить в подъезд.

Хранение

В каждой секции есть колясочная-велосипедная. Такое решение экономит пространство квартиры.

Эстетика

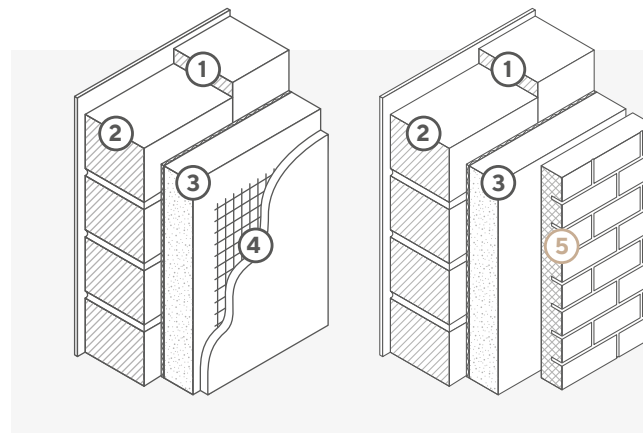
В подъездах просторно, светло и уютно. В отделке используются спокойные цвета. Возле входной двери — покрытие для защиты от грязи.



ИНЖЕНЕРНЫЕ РЕШЕНИЯ

Тёплый дом: конструкция наружных стен

Внешняя стена имеет высокий уровень герметичности и низкий уровень теплопроводности. Бесшовная конструкция уменьшает энергозатраты на обогрев зимой и кондиционирование летом.

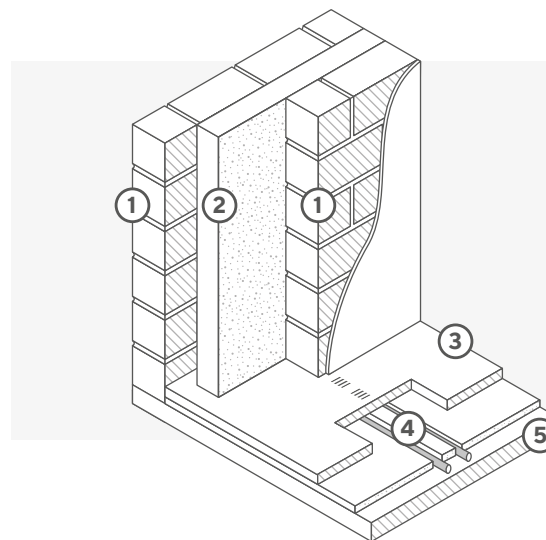


1. Монолитная стена
2. Керамзитобетонный блок
3. Минераловатная плита
4. Армирующая сетка, декоративная штукатурка
5. Навесной фасад

Шумоизоляция: конструкция пола и межквартирных стен

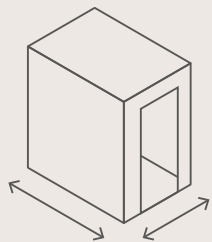
Базальтовая плита в стяжке пола снижает уровень шума от соседей по вертикали. Минераловатная плита уложена между двумя слоями кладки в межквартирных стенах, это обеспечивает хорошую горизонтальную звукоизоляцию.

Разводка отопления выполнена в стяжке, радиатор подключен из стены.



1. Керамзитобетонные блоки
2. Минераловатная плита
3. Цементно-песчаная стяжка
4. Минераловатная плита с разводкой труб
5. Железобетонная плита

ТЕХНИЧЕСКИЕ РЕШЕНИЯ



Увеличенная кабина лифта

Размеры кабины: высота 230 см,
ширина 110 см, 210 см глубина.



Двери

Стальные входные двери с двойным контуром уплотнения, ребрами жесткости и слоем шумоизоляции. Двери оснащены замками на два ключа с броненакладкой и глазком.



*Централизованная
система водоснабжения
и отопления*

Разводка сетей

В каждой квартире установлены розетки и выключатели, домофон с возможностью подключить видео. Для квартир с отдельным входом выведен свой домофон.



*Счетчики на отопление,
электричество и воду
вынесены в межквартирный
коридор*

ТЕХНИЧЕСКИЕ РЕШЕНИЯ



Окна

Все окна представляют собой 5-камерный армированный профиль с двухкамерным стеклопакетом. Створки оснащены режимом проветривания и защитным замком от детей.

Стеклопакет с энергосберегающим покрытием позволит сократить теплопотери зимой и сократить нагревание квартиры летом.

Стальные панельные радиаторы

Радиаторы оснащены термостатическими головками, которыми регулируется степень теплоотдачи радиаторов в квартире. За счет этого можно экономить на отоплении.

Горизонтальная разводка отопления — радиатор подключен из стены.



Теплые полы
в квартирах на 1 этажах

Вентиляция

Подоконный приточный клапан

Обеспечивает естественный приток свежего воздуха в квартире. Фильтры исключают попадание пыли и внешних шумов в комнату.

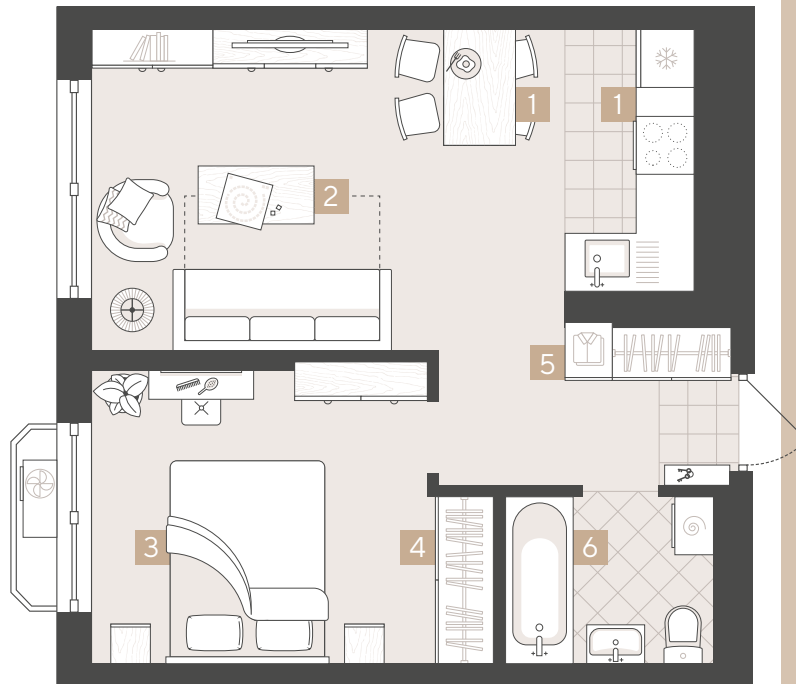
Система принудительной вентиляции



Ротационные дефлекторы
на кровле

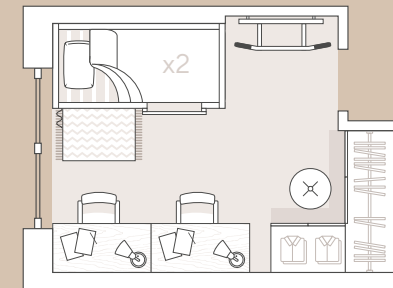
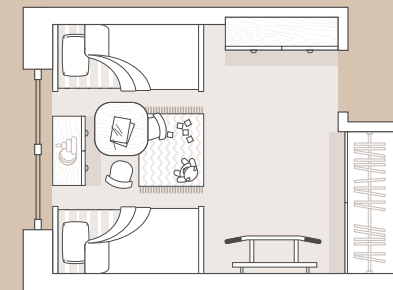
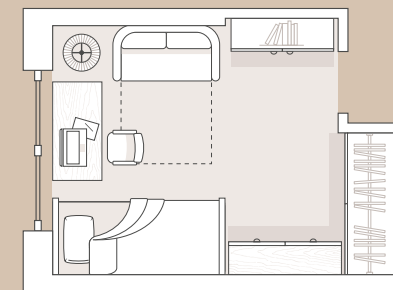
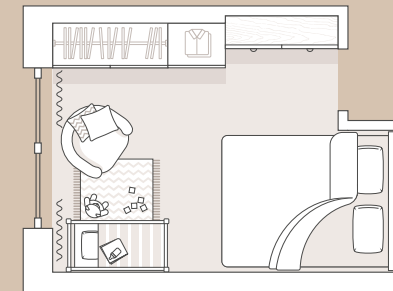
ФУНКЦИИ КВАРТИРЫ

- 1 Приготовление и прием пищи
- 2 Совместный отдых, прием гостей
- 3 Уединенный отдых и сон
- 4 Хранение повседневных вещей
- 5 Хранение сезонных вещей
- 6 Личная гигиена



7 Трансформация и дополнение функций комнаты:

- рабочее место;
- место для детской кроватки;
- место для игр;
- место для занятий спортом;
- дополнительное спальное место;
- дополнительные места для хранения.



КВАРТИРОГРАФИЯ

Площадь квартир

Стоимость

Студии

23-33 м²

по прайсу

1 спальня

30-46 м²

по прайсу

2 спальни

54-73 м²

по прайсу

3 спальни

76-78 м²

по прайсу



ОСОБЕННОСТИ КВАРТИР



*Квартиры
с отдельным входом
и террасой*



*Квартиры
с французскими балконами*



*Квартиры
с тёплыми лоджиями*



*Квартиры
с угловым остеклением*



*Квартиры с нестандартной
геометрией комнат*

3,04 м

*Высота потолков
на 1 этаже*

2,94 м

*Высота потолков
на последнем этаже*

2,74 м

*Стандартная
высота потолков*



СТУДИИ

25,05 м²

Студия



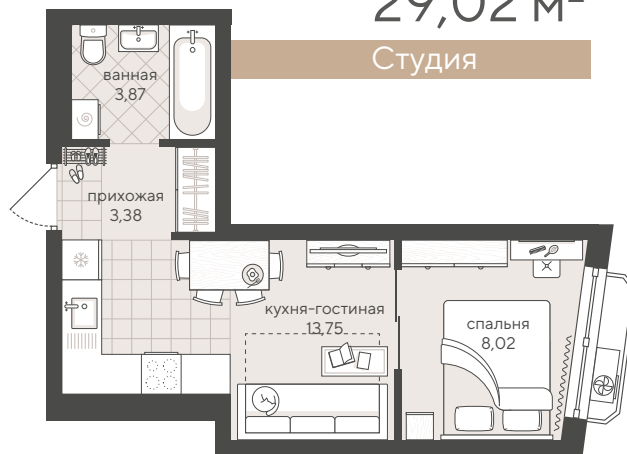
Мужчина/
девушка



Семейная
пара

29,02 м²

Студия



Мужчина/
девушка



Семейная
пара



Семья
с ребенком

33,54 м²

Студия



35,45 м²

Одна спальня



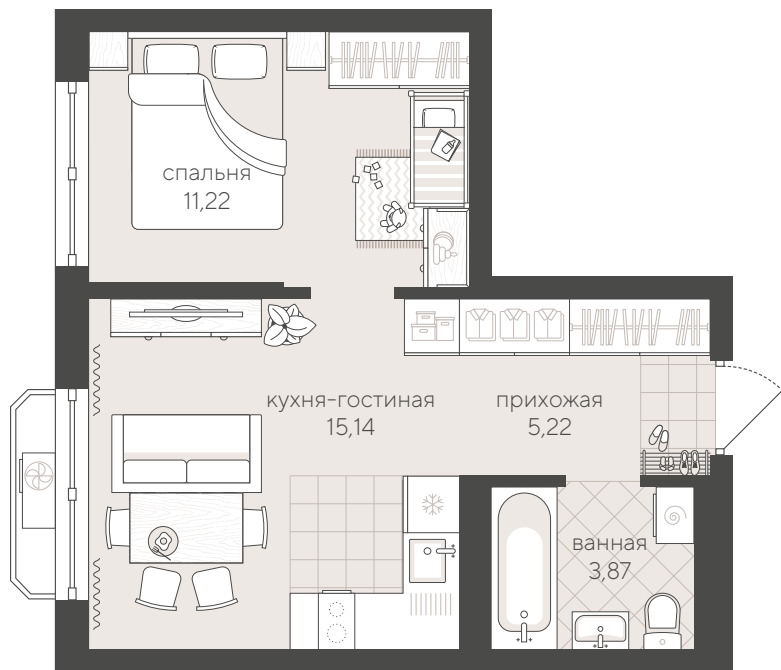
Мужчина/
девушка



Семейная
пара

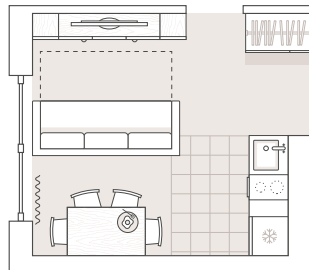


Семья
с ребенком

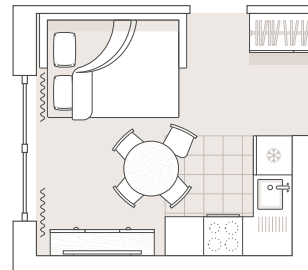


Кухня-гостиная

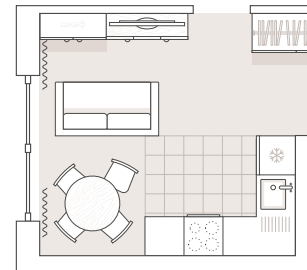
Гостиная со спальным местом и мини-кухней



Кухня-гостиная

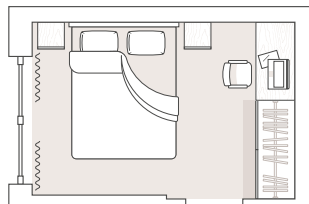


Кухня-гостиная со спальным местом

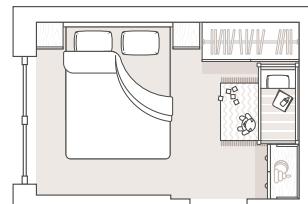


Спальня

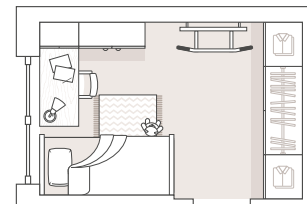
Спальня с рабочей зоной



Спальня для родителей новорожденного

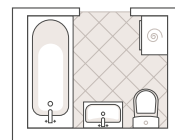


Детская комната

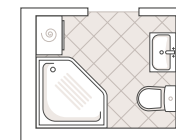


Ванная комната

Ванная



Душевая



41,72 м²

Одна спальня



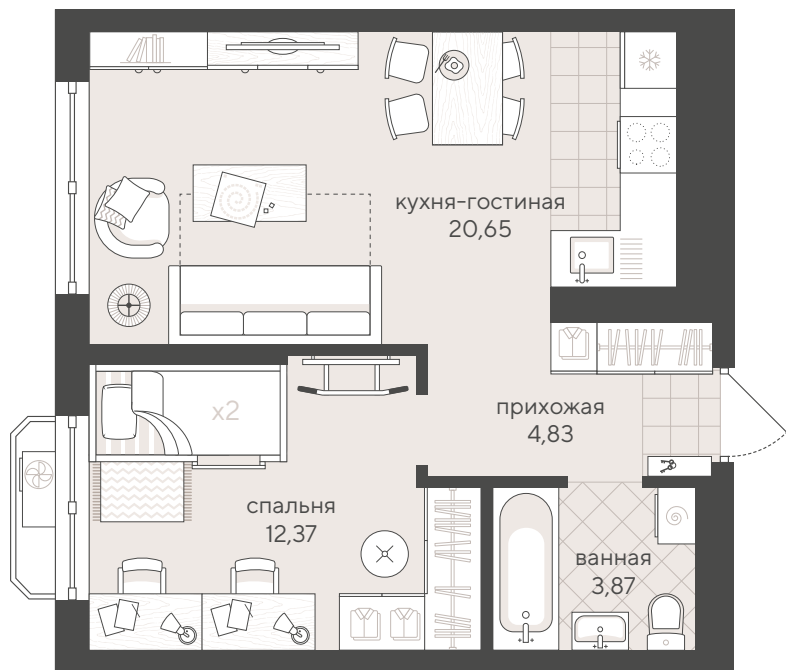
Семейная пара



Семья с ребенком

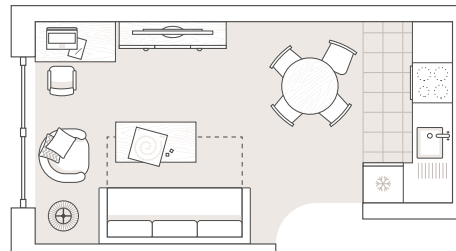


Семья с двумя детьми

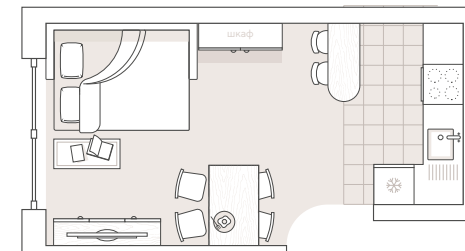


Кухня-гостиная

Кухня-гостиная с рабочим местом

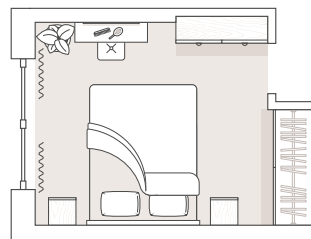


Кухня-гостиная со спальным местом

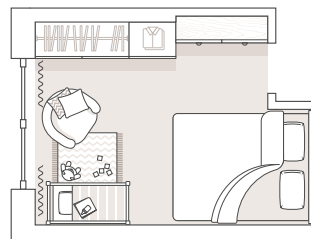


Спальня

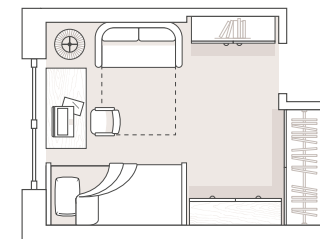
Спальня



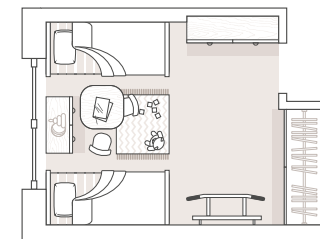
Для родителей новорожденного



Детская

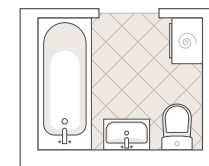


Детская для двух дошкольников

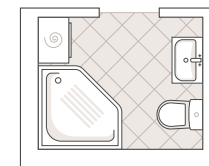


Ванная комната

Ванная



Душевая



54,55 м²

Две спальни



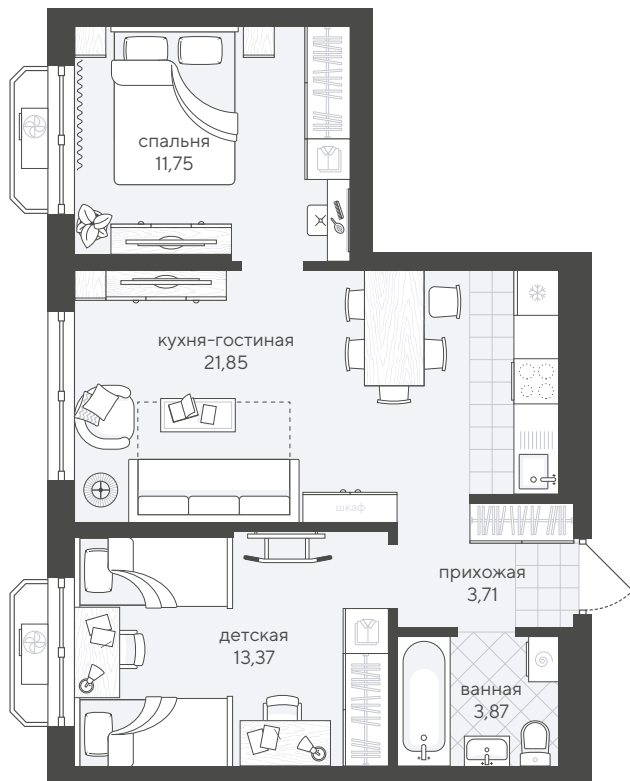
Семейная пара



Семья с ребенком

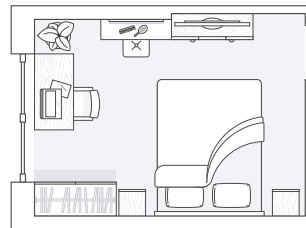


Семья с двумя детьми

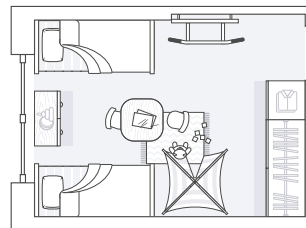


Спальня 1

Спальня с рабочим местом

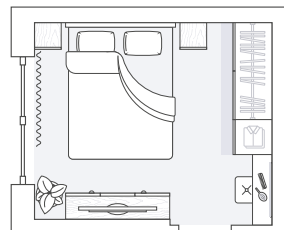


Детская для двух дошкольников

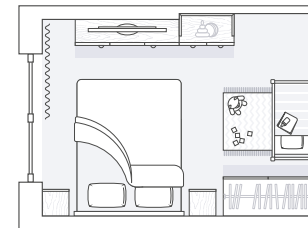


Спальня 2

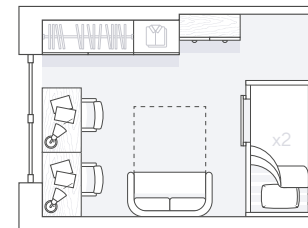
Спальня для родителей



Спальня для родителей новорожденного

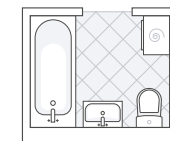


Комната для двух подростков

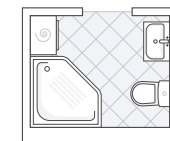


Ванная комната

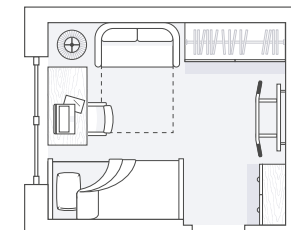
Ванная



Душевая



Детская



60,17 м²

Две спальни



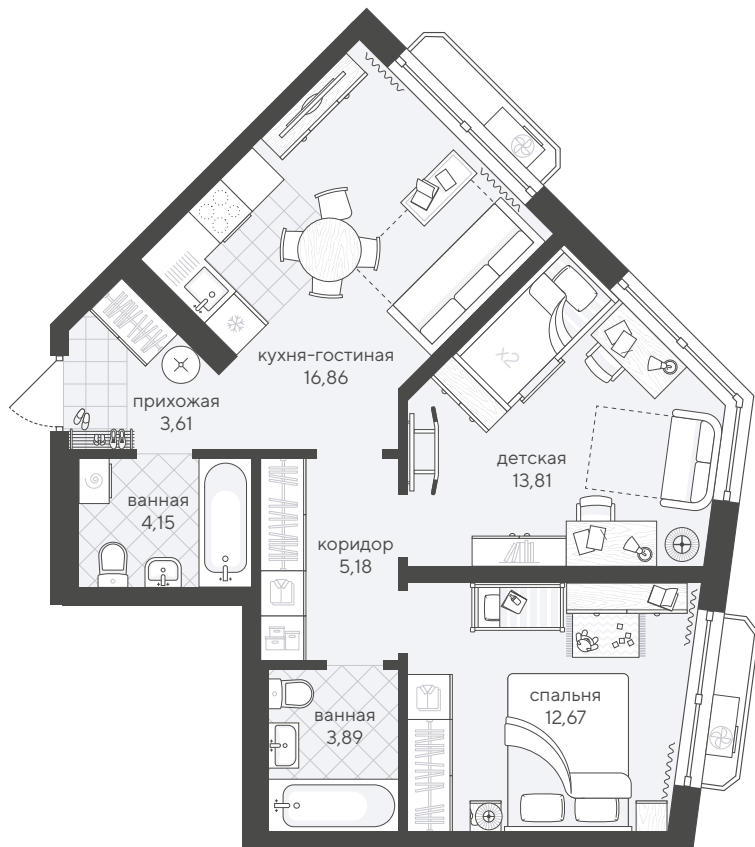
Семейная пара



Семья с ребенком

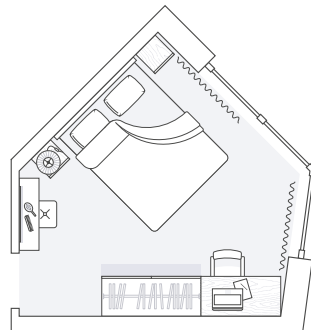


Семья с двумя/ тремя детьми

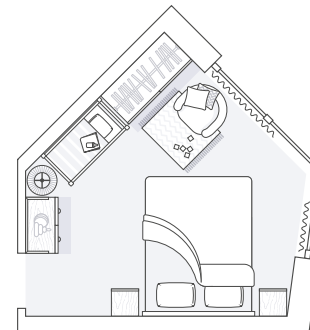


Спальня 1

Спальня с рабочим местом

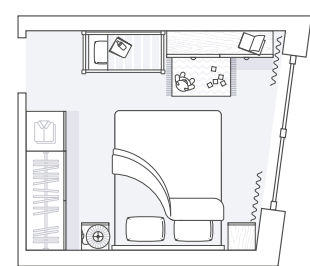


Спальня для родителей новорожденного

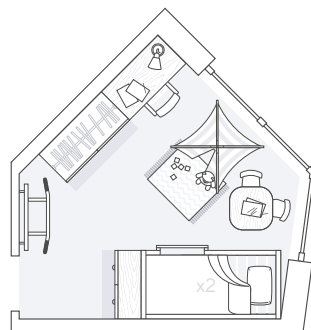


Спальня 2

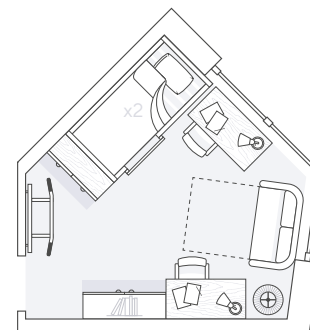
Спальня с рабочим местом



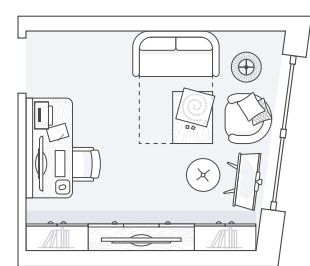
Детская для двух дошкольников



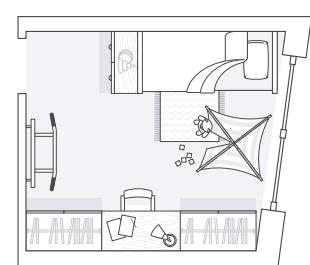
Комната для двух подростков



Спальня с рабочим местом



Спальня с рабочим местом

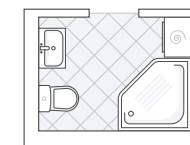


Ванная комната

Ванная



Душевая



78,11 м²

Три спальни



Семья с ребенком



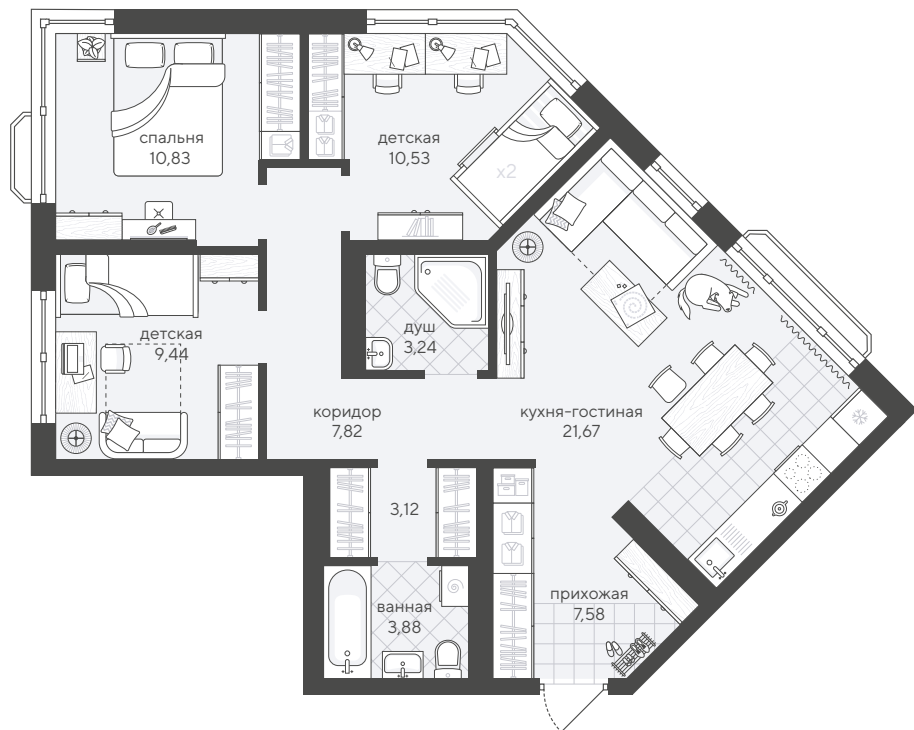
Семья с двумя детьми



Семья с тремя детьми

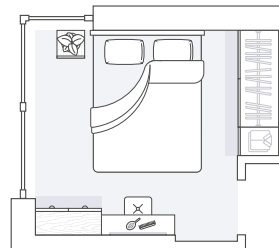


Семья из трех поколений

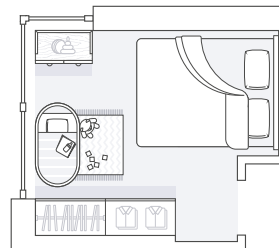


Спальня 1

Спальня для родителей

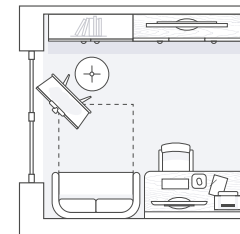


Спальня для родителей новорожденного

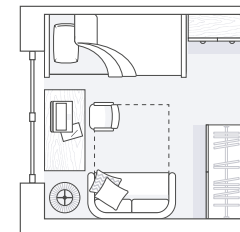


Спальня 2

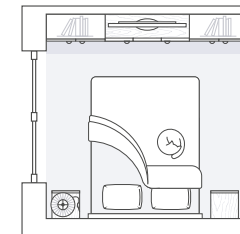
Рабочий кабинет



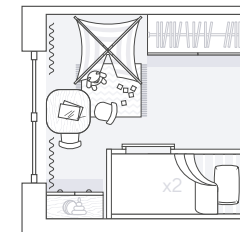
Комната для подростка



Спальня для родителей

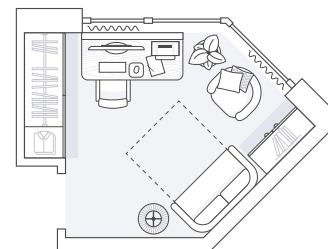


Детская для двух дошкольников

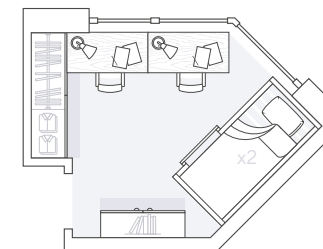


Спальня 3

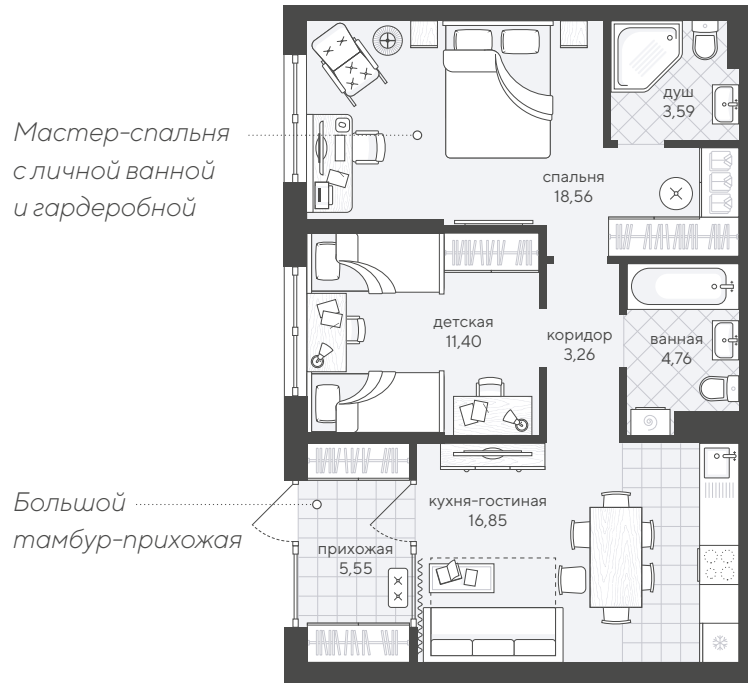
Рабочий кабинет



Детская для двух школьников



КВАРТИРЫ С ОТДЕЛЬНЫМ ВХОДОМ НА 1 ЭТАЖЕ



12

Квартир
с отдельным входом

38-114 м²

Площадь квартир
с отдельным входом

3,04 м

Высота потолков
на 1 этаже



Тёплые полы





ВАРИАНТЫ ОТДЕЛКИ

Подготовка под отделку

Что входит в подготовку под отделку:

- сейфовая входная дверь в квартиру;
- гипсовая штукатурка стен под маяк;
- стяжка пола с шумоизоляцией;
- радиаторы с терморегуляторами;
- розетки и выключатели;
- разводка для ТВ, интернета и телефонии;
- счетчики для расчета индивидуального потребления воды, электричества и отопления;
- домофон.



Чистовая отделка в скандинавском стиле

Что входит в чистовой ремонт:

- ламинат 32 класса с фаской;
- обои на флизелиновой основе, выкрашенные в светлый цвет;
- керамическая плитка на полу в ванной комнате и по периметру ванны;
- натяжной потолок;
- плинтус ПВХ с кабель-каналом;
- межкомнатные двери с фурнитурой и дверными упорами;
- в санузлах акриловая ванна, унитаз и раковина с тумбой;
- сделан вывод для подключения стиральной машины.



СПОСОБЫ ОПЛАТЫ



100%

ОПЛАТА



Рассрочка

ДО 6 МЕСЯЦЕВ



Ипотека

Тел. (3452) 638-628

ООО "Тюменская слобода"