



ГРИНВУД

район, полный жизни





Жилой комплекс  
с парком стиле  
натургарден







**Территория ЖК 37,2 га**  
**Комплексная застройка**  
7 кварталов из домов переменной  
этажности, от 7 до 17 этажей

**Дворовая территория**  
Закрытые двory с ландшафтным  
зонированием придомовых  
территорий

**Инфраструктура**  
Внутри микрорайона есть  
собственный парк, рядом с ней будут  
построены 2 детских сада и школа

**Паркинг**  
6 пятиэтажных паркингов  
открытого типа с лифтом





Жилой комплекс расположен  
в живописном районе  
Тюменской слободы, в 5 минутах  
езды от Московского тракта



# Детали проекта

## Много света

Все очереди комплекса застраиваются поквартально. Мы намеренно не соединяем блок-секции между собой, чтобы не создавать эффект «двора-колодца». Это позволит наполнить дворы солнцем и сохранить в каждой квартире максимум света.

## Много зелени

Чтобы каждый житель мог почувствовать себя на природе, едва выйдя из подъезда, архитекторы спроектировали микрорайон по принципу «зеленого каркаса». Между кварталами не просто пешеходные дорожки — это целые аллеи и бульвары. На них по всей длине обустраивают газоны с деревьями и кустарниками. Вытекая из дворов, эти зеленые ручейки соединятся в единое море леса.



## Свой Гринвуд -парк

Сердцем и главным местом притяжения в «Гринвуде» станет лесной массив. Его площадь вместе с подлеском — 2,56 га. Застройщик облагородит территорию, сделав из нее парк в стиле патургарден. После завершения строительства общая площадь озеленения составит 3,88 га.

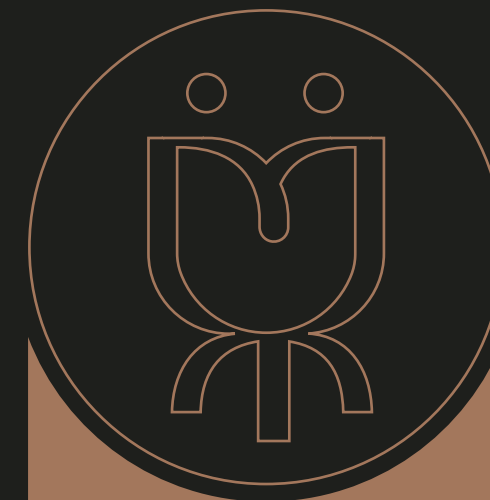
## Микрорайон для пешеходов

Дорожная сеть спроектирована таким образом, чтобы вывести автомобильные дороги за пределы микрорайона. Внутри ЖК предусмотрены только внутриквартальные проезды и подъезды к детским садам и школе.



# Уникальные решения

# Сон в тишине



Фишка проекта – спальни со звукоизоляцией. Наши проектировщики разработали ряд технологических решений, призванных поглощать ударный, структурный и воздушный шум. Для поглощения звуков на стенах будет применена звукоизоляционная технология, соединяющая 2 слоя материалов: звукопоглощающий слой и перегородочный слой. Кроме того, для нейтрализации ударного шума в местах установки перегородок используют демпферные ленты.

В стяжке пола уложен звукоизоляционный материал толщиной 25 мм.



Спальни с звукоизоляцией есть во всех квартирах, кроме студий



В спальнях будет тихо и комфортно



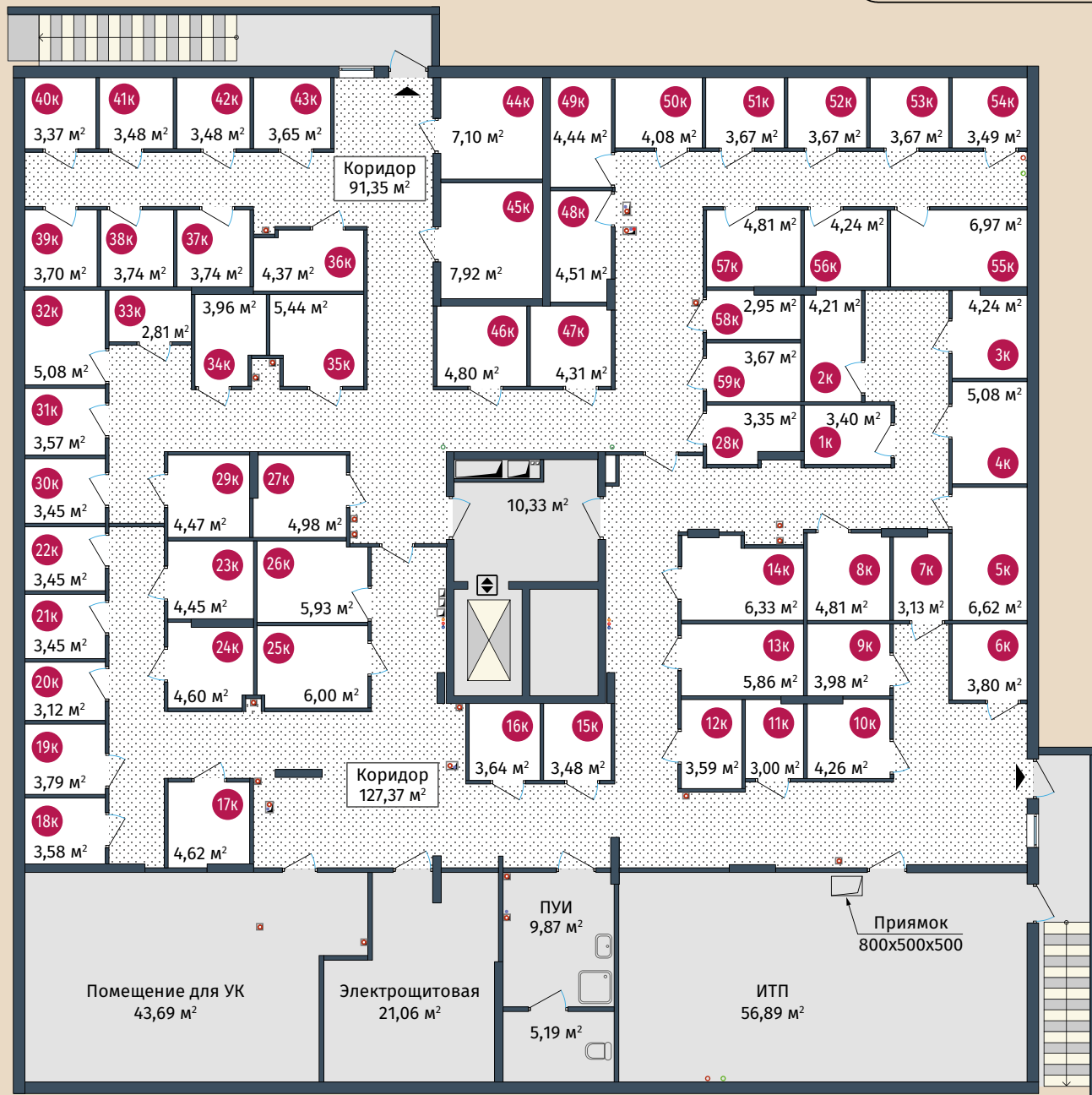
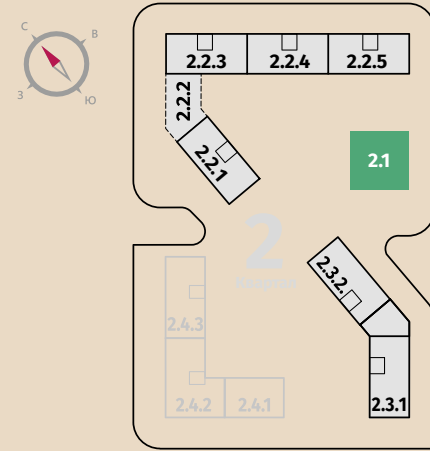
# Дом ГП 2.1



- ◆ **Этажность**  
14 этажей
- ◆ **Количество квартир**  
132
- ◆ **Стены**  
керамзитобетонные блоки 250 мм  
и эффективный утеплитель 150 мм
- ◆ **Материал**  
монолитно-каркасный железобетон
- ◆ **Фасады**  
декоративная штукатурка
- ◆ **Архитектурная подсветка домов**
- ◆ **Места общего пользования**  
Для семей с большим  
количеством «детского  
транспорта» в подъезде  
предусмотрена колясочная,  
для владельцев собак – лапомойка
- ◆ **Сити-хаусы**  
С собственной террасой  
и потолками 3,1 м



# Подвальный этаж ГП 2.1



## Сити-хаусы

Сити-хаусы – квартиры с террасами. Их особенность: высота потолка – 3,1 м, отдельный вход с уровня земли и собственная терраса.

# 1-й этаж ГП 2.1






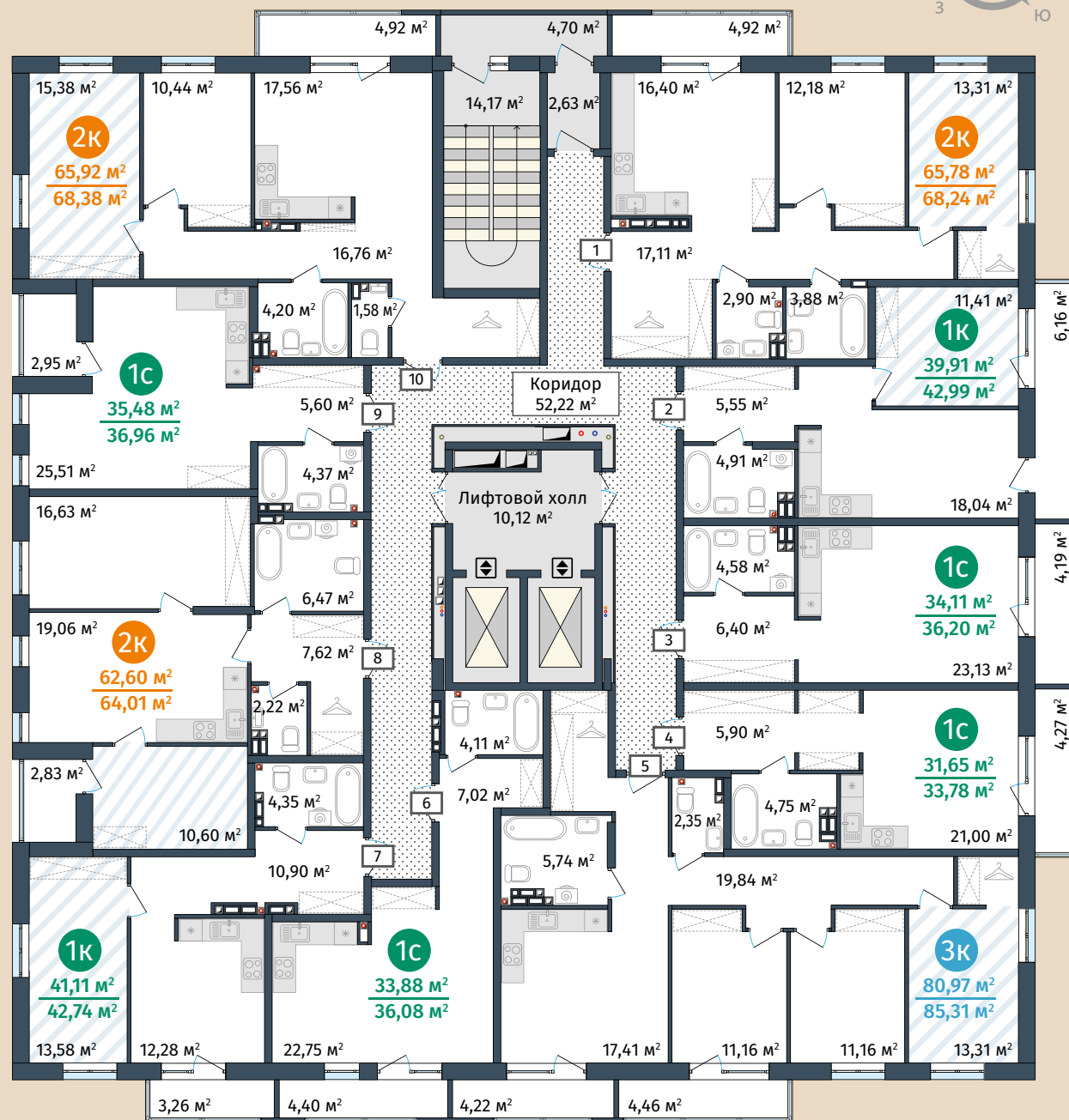
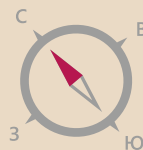
# Этажи 2-11

## ГП 2.1

### Типовые варианты


Мы тщательно проработали эргономику пространства, спроектировав квартиры с правильной геометрией комнат, нишами для шкафов, гардеробными и оптимальными по площади лоджиями.

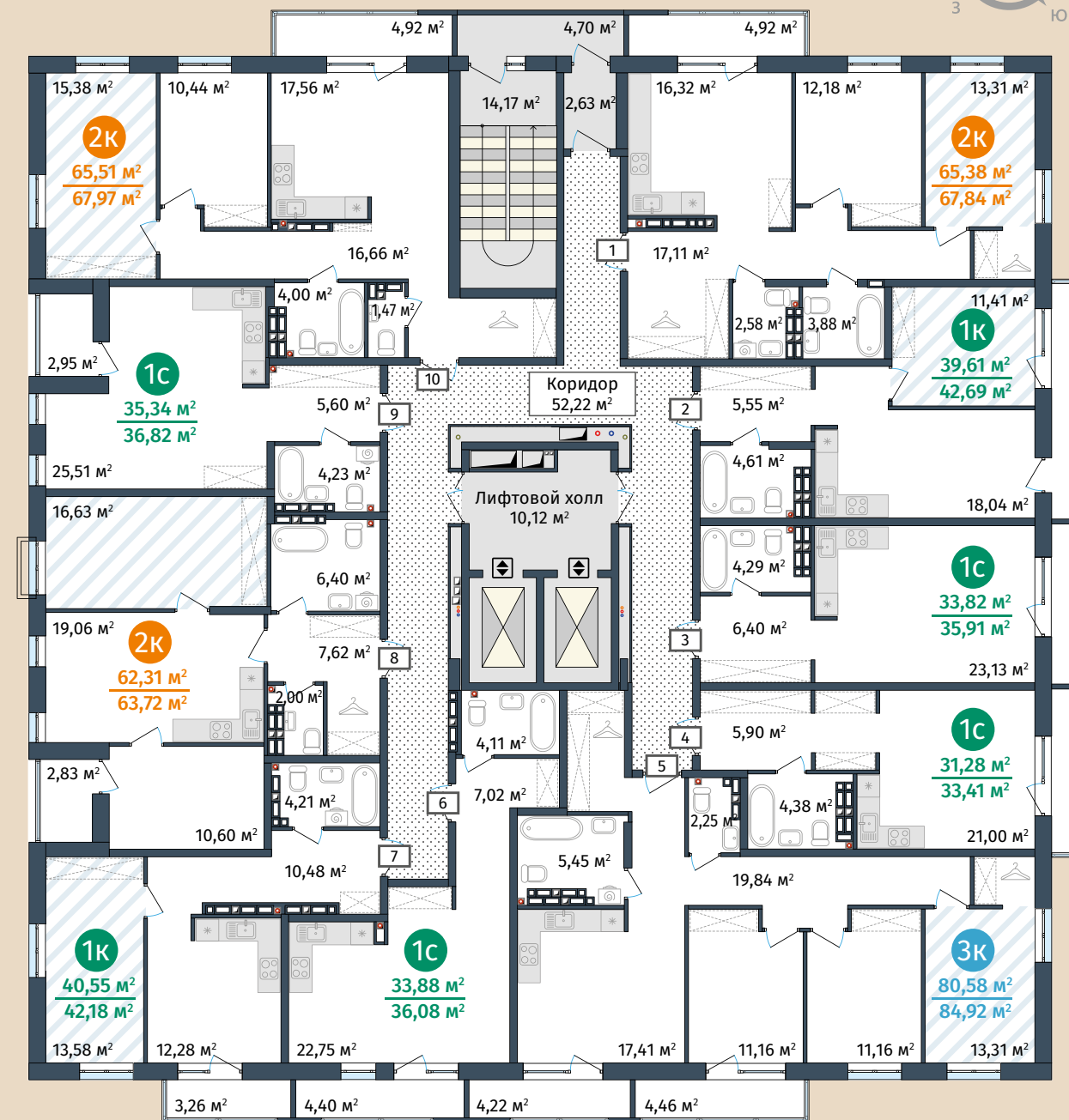
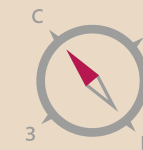
 Тихие спальни



# Этажи 12-14

## ГП 2.1

 Тихие спальни





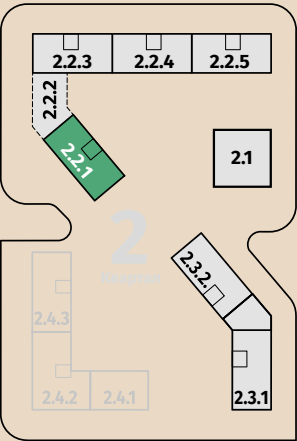
# Дом ГП 2.2.1



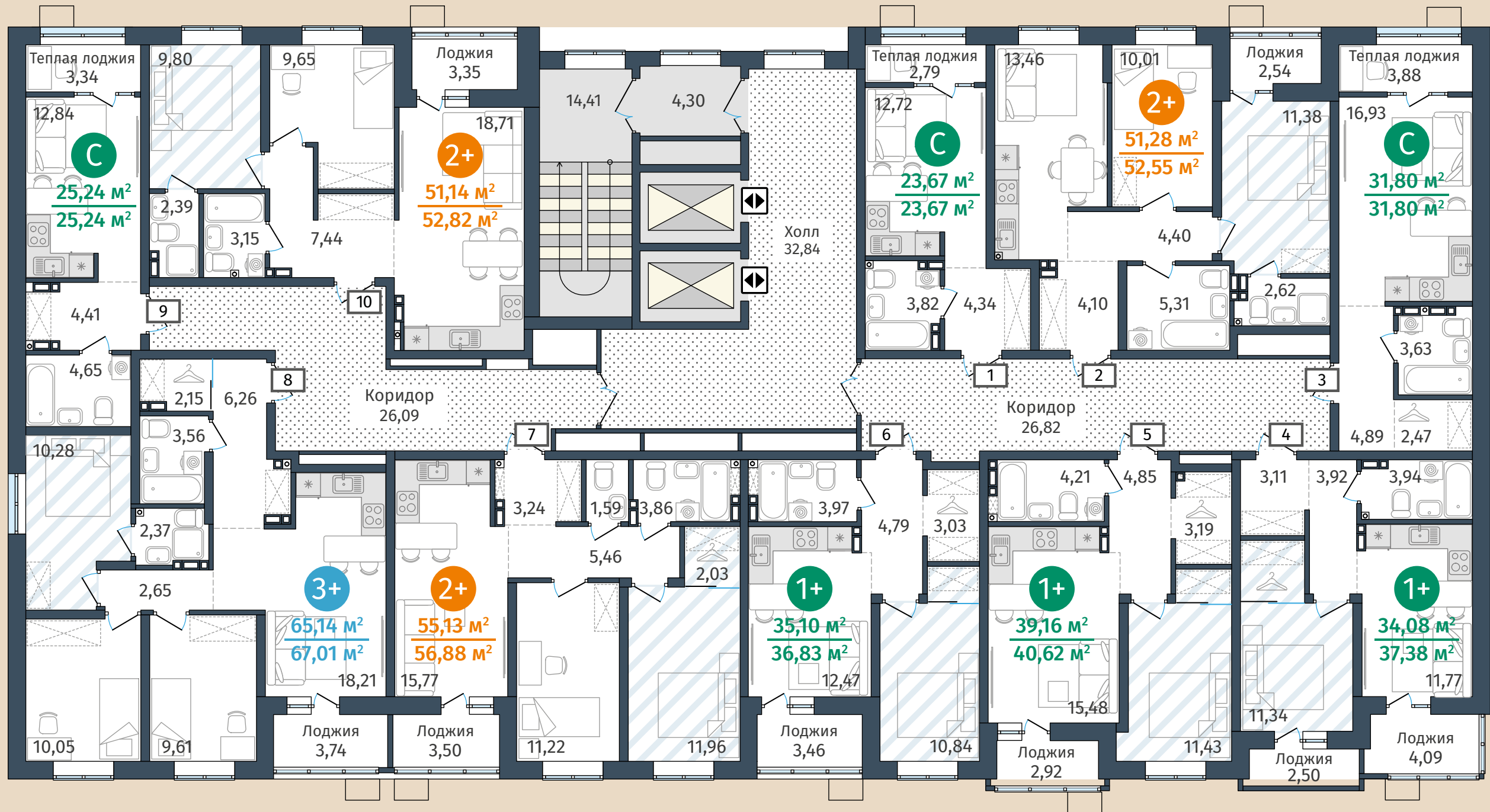
- ◆ **Этажность**  
14 этажей
- ◆ **Количество квартир**  
134
- ◆ **Стены**  
керамзитобетонные блоки 250 мм  
и эффективный утеплитель 150 мм
- ◆ **Материал**  
монолитно-каркасный железобетон
- ◆ **Фасады**  
◆ декоративная штукатурка
- ◆ **Архитектурная подсветка домов**
- ◆ **Места общего пользования**  
Для семей с большим  
количеством «детского  
транспорта» в подъезде  
предусмотрена колясочная,  
для владельцев собак – лапомойка
- ◆ **Сити-хаусы**  
С собственной террасой  
и потолками 3,1 м



# Этажи 3-7 ГП 2.2.1



Тихие спальни





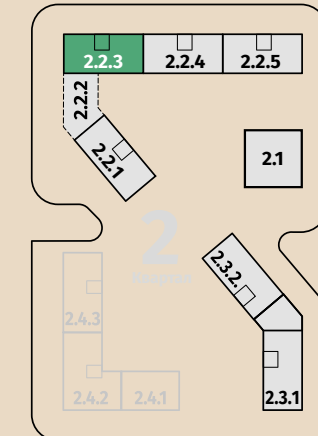
# Дом ГП 2.2.3


- ◆ **Этажность**  
14 этажей
- ◆ **Количество квартир**  
132
- ◆ **Стены**  
керамзитобетонные блоки 250 мм  
и эффективный утеплитель 150 мм
- ◆ **Материал**  
монолитно-каркасный железобетон
- ◆ **Фасады**  
◆ декоративная штукатурка
- ◆ **Архитектурная подсветка домов**
- ◆ **Места общего пользования**  
Для семей с большим  
количеством «детского  
транспорта» в подъезде  
предусмотрена колясочная,  
для владельцев собак – лапомойка
- ◆ **Сити-хаусы**  
С собственной террасой  
и потолками 3,1 м

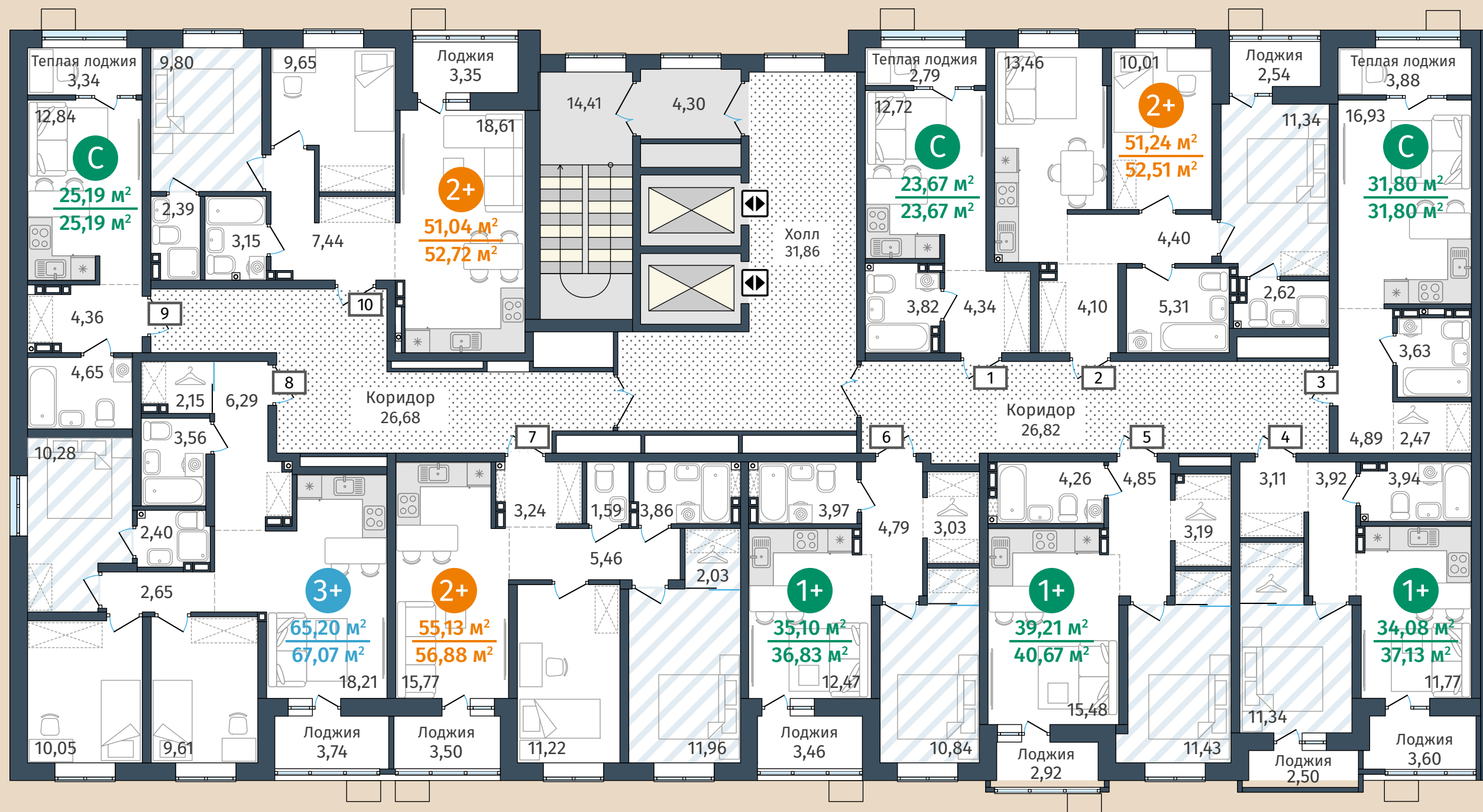




# Этажи 3-7 ГП 2.2.3



 Тихие спальни





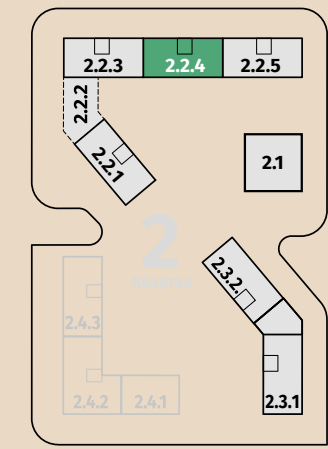



# Дом ГП 2.2.4

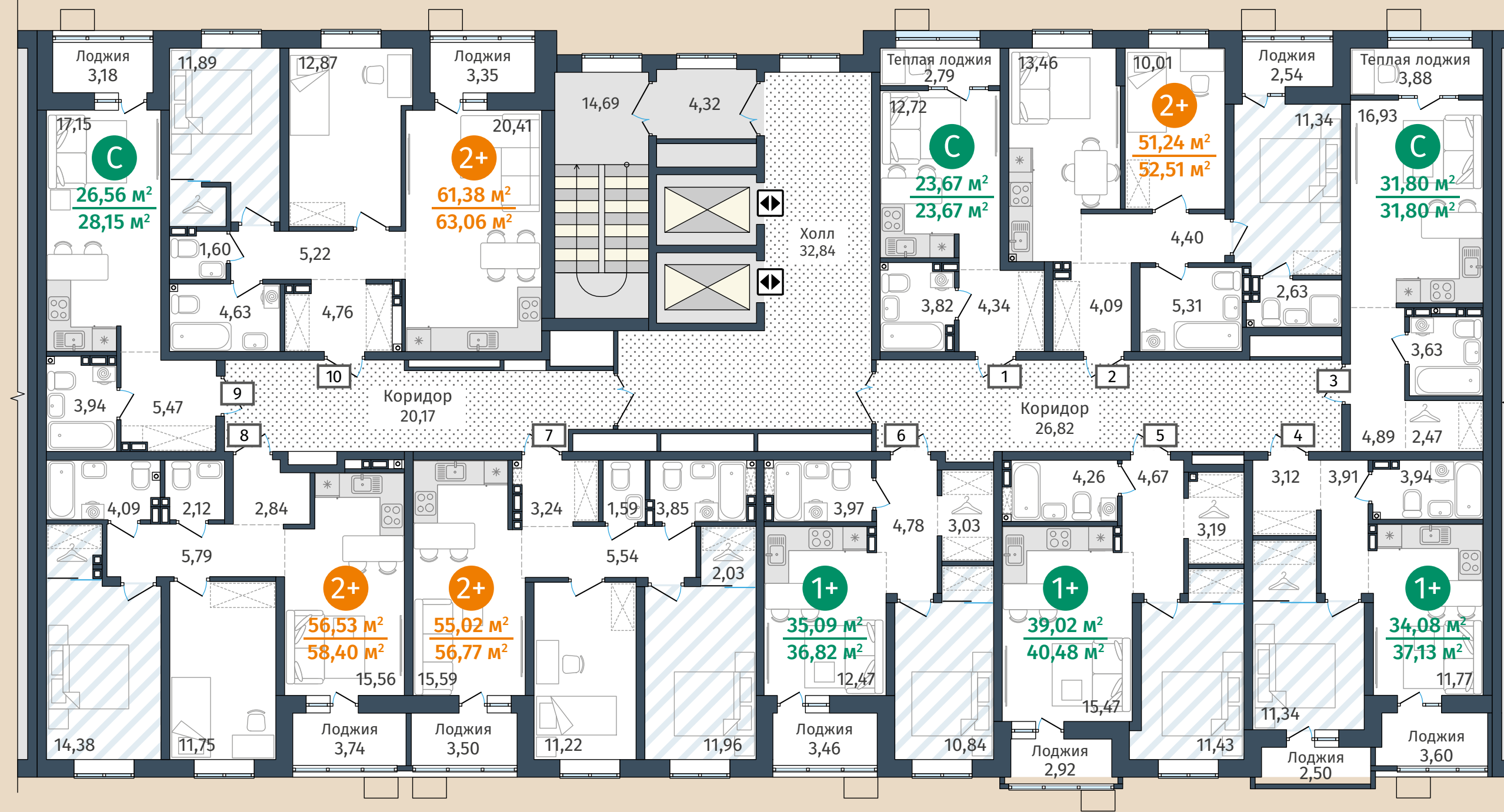
- ◆ **Этажность**  
14 этажей
- ◆ **Количество квартир**  
134
- ◆ **Стены**  
керамзитобетонные блоки 250 мм  
и эффективный утеплитель 150 мм
- ◆ **Материал**  
монолитно-каркасный железобетон
- ◆ **Фасады**  
декоративная штукатурка
- ◆ **Архитектурная подсветка домов**
- ◆ **Места общего пользования**  
Для семей с большим  
количеством «детского  
транспорта» в подъезде  
предусмотрена колясочная,  
для владельцев собак – лапмойка
- ◆ **Сити-хаусы**  
С собственной террасой  
и потолками 3,1 м



# Этажи 3-7 ГП 2.2.4



 Тихие спальни





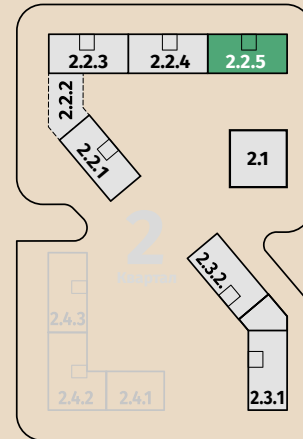


# Дом ГП 2.2.5

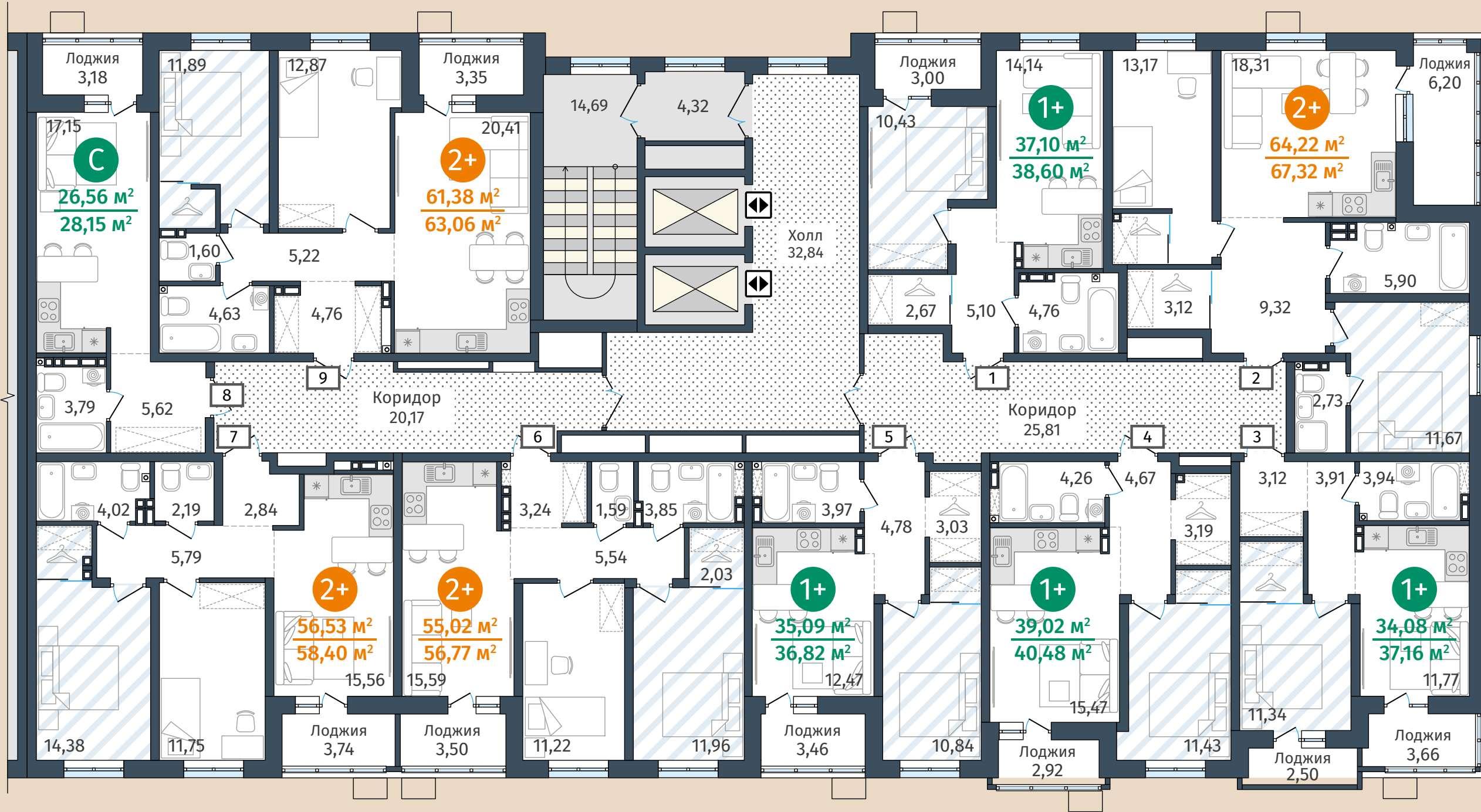
- ◆ **Этажность**  
14 этажей
- ◆ **Количество квартир**  
115
- ◆ **Стены**  
керамзитобетонные блоки 250 мм  
и эффективный утеплитель 150 мм
- ◆ **Материал**  
монолитно-каркасный железобетон
- ◆ **Фасады**  
декоративная штукатурка
- ◆ **Архитектурная подсветка домов**
- ◆ **Места общего пользования**  
Для семей с большим  
количеством «детского  
транспорта» в подъезде  
предусмотрена колясочная,  
для владельцев собак – лапомойка
- ◆ **Сити-хаусы**  
С собственной террасой  
и потолками 3,1 м



# Этажи 3-7 ГП 2.2.5



Тихие спальни





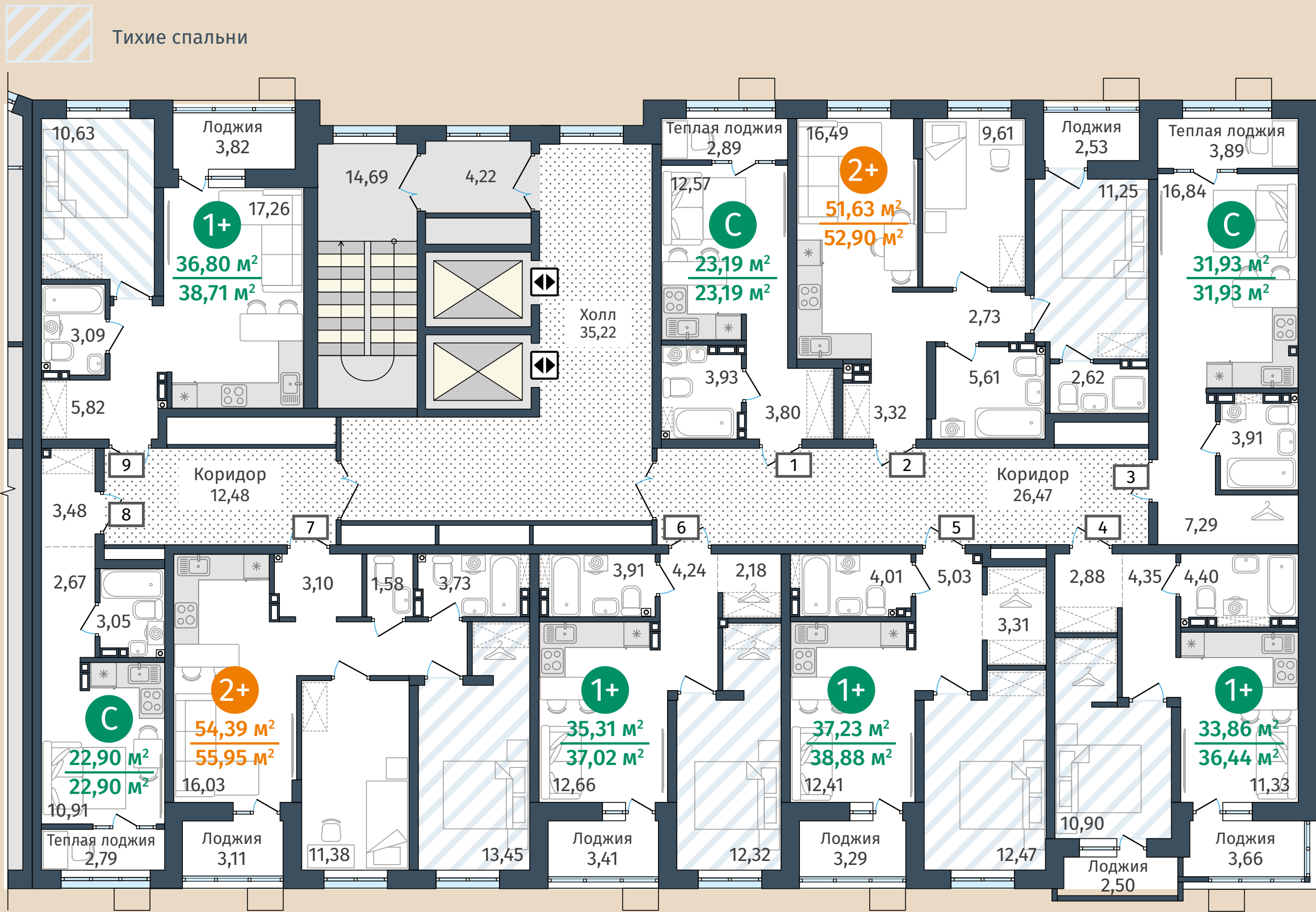
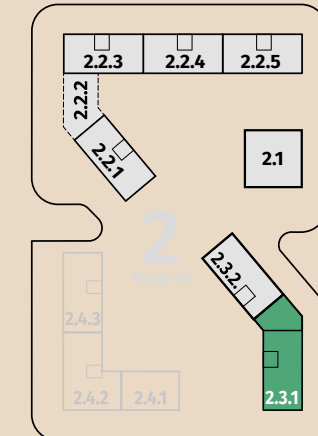
# Дом ГП 2.3.1



- ◆ **Этажность**  
15 этажей
- ◆ **Количество квартир**  
102
- ◆ **Стены**  
керамзитобетонные блоки 250 мм  
и эффективный утеплитель 150 мм
- ◆ **Материал**  
монолитно-каркасный железобетон
- ◆ **Фасады**  
декоративная штукатурка
- ◆ **Архитектурная подсветка домов**
- ◆ **Места общего пользования**  
Для семей с большим количеством «детского транспорта» в подъезде предусмотрена колясочная, для владельцев собак – лапомойка
- ◆ **Сити-хаусы**  
С собственной террасой и потолками 3,1 м



# Этажи 3-6 ГП 2.3.1





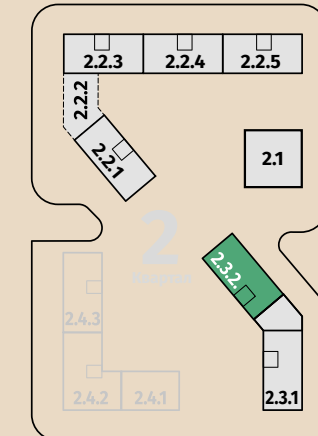
# Дом ГП 2.3.2



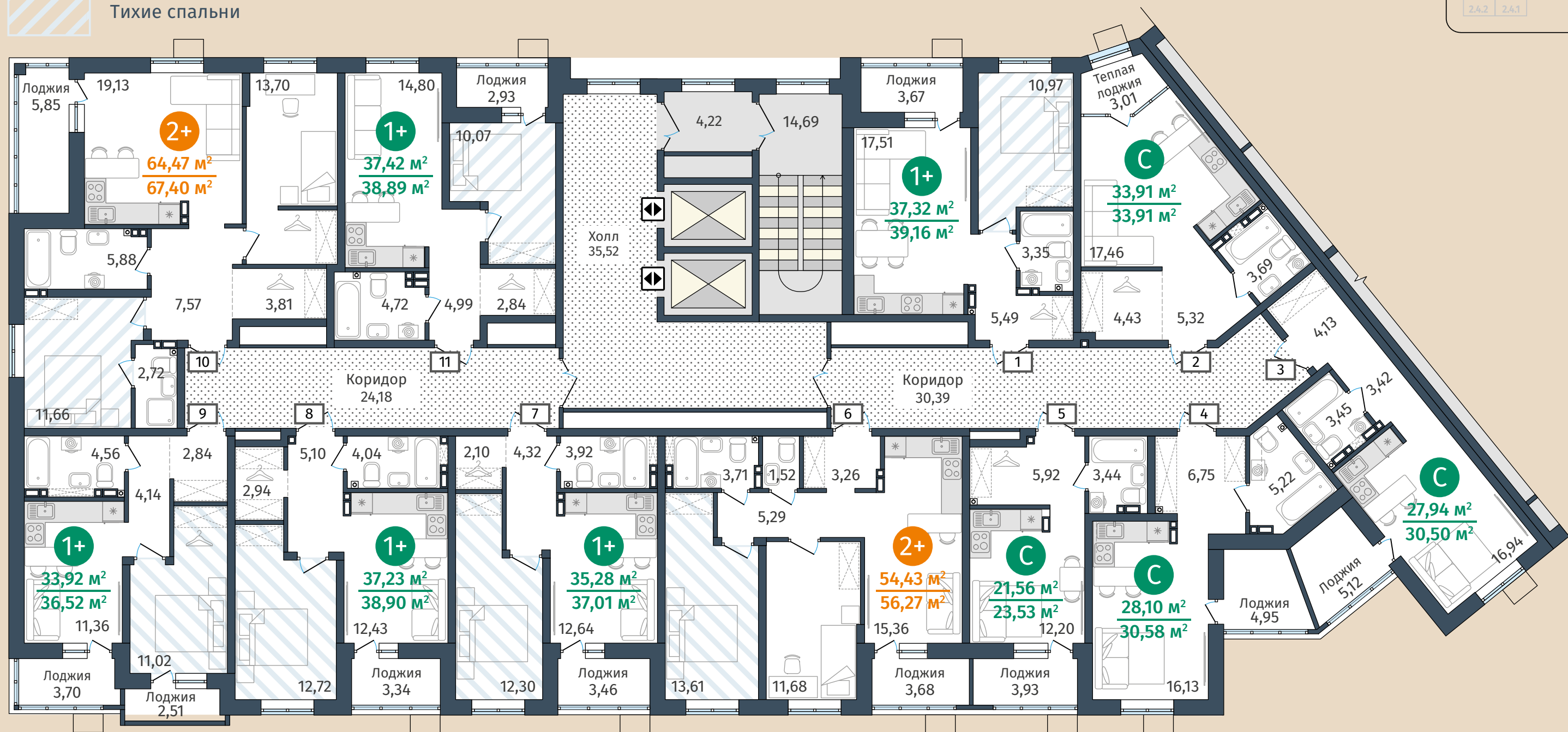
- ◆ **Этажность**  
14 этажей
- ◆ **Количество квартир**  
138
- ◆ **Стены**  
керамзитобетонные блоки 250 мм  
и эффективный утеплитель 150 мм
- ◆ **Материал**  
монолитно-каркасный железобетон
- ◆ **Фасады**  
декоративная штукатурка
- ◆ **Архитектурная подсветка домов**
- ◆ **Места общего пользования**  
Для семей с большим  
количеством «детского  
транспорта» в подъезде  
предусмотрена колясочная,  
для владельцев собак – лапомойка
- ◆ **Сити-хаусы**  
С собственной террасой  
и потолками 3,1 м



# Этажи 3-6 ГП 2.3.2



Тихие спальни





# Отделка

- ◆ Установлены розетки и выключатели
- ◆ Стояки расположены в общем коридоре и не занимают места в квартире
- ◆ Приборы учета вынесены в места общего пользования

Окна — энергосберегающие, с двухкамерным стеклопакетом

Стальные панельные радиаторы

Разводка отопления — двухтрубная, по периметру комнат

Высота потолков типового этажа — 2,7 м

Штукатурка стен под маяк

Полы — ровная цементно-песчаная стяжка с добавлением фибры и слоя шумоизоляции

- ◆ Купить квартиру можно несколькими способами:
- ◆ 100% оплата собственными средствами
- ◆ Оформить ипотеку
- ◆ Использовать сертификаты социальных программ
- ◆ Программа трейд-ин



## Оформление ипотеки

Всеми вопросами оформления ипотеки занимается штатный ипотечный брокер застройщика.

Для первого визита к брокеру вам понадобятся паспорт, СНИЛС и справка 2-НДФЛ. Специалист подготовит кредитную заявку и отправит в несколько банков, подберет вам наилучший вариант. Рассмотрение кредитной заявки и одобрение ее банком занимает от 1 часа до 2 дней. Для подписания кредитного договора вам понадобится всего один визит в банк.

## Программы «трейд-ин»

Вы можете воспользоваться услугой по обмену вашей квартиры или автомобиля на новостройку в ЖК «Гринвуд».



Консультации по тел.  
+7 (3452) 638-628

[sloboda72.ru](http://sloboda72.ru)